



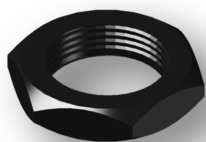
Catalogo aggiornato al:  
01/01/2011



## Indice

Sezione	Categoria	Impiego
I	<a href="#"><u>Dadi serie DL</u></a>	I dadi della serie DL sono utilizzati come controdadi con filettatura cilindrica.
II	<a href="#"><u>Cavallotti serie BU</u></a>	I cavallotti serie BU vengono impiegati per il fissaggio dei tubi porta cavo a superfici piane.
III	<a href="#"><u>Tappi a calotta femmina serie MC</u></a>	I tappi della serie MC vengono utilizzati per la chiusura di terminazioni del tubo.
IV	<a href="#"><u>Testa tubi serie DB</u></a>	I terminali serie DB svolgono la funzione di salva cavo, impedendo che il cavo, sfregando sulla parte terminale del tubo e/o su eventuali bave, possa danneggiarsi.
V	<a href="#"><u>Testa tubi serie DBT</u></a>	
VI	<a href="#"><u>Gaffette serie GF</u></a>	Le gaffette serie GF vengono impiegate per il fissaggio dei tubi porta cavo a superfici piane
VII	<a href="#"><u>Nipplo corto serie SH</u></a>	
VIII	<a href="#"><u>Raccordi a tre pezzi con imbocchi maschio-femmina serie BMF - IIB</u></a>	Raccordi maschio-femmina in esecuzione IIB composti da 3 pezzi per consentire una rotazione indipendente e per permettere il collegamento tra tubi di collegamento di un impianto elettrico, cassette o diverse apparecchiature in un sistema antideflagrante.
IX	<a href="#"><u>Raccordi a tre pezzi con imbocchi maschio-femmina serie BMF - IIC</u></a>	Raccordi maschio-femmina in esecuzione IIC composti da 3 pezzi per consentire una rotazione indipendente e per permettere il collegamento tra tubi di collegamento di un impianto elettrico, cassette o diverse apparecchiature in un sistema antideflagrante.
X	<a href="#"><u>Raccordi a tre pezzi con imbocchi femmina-femmina serie BFF - IIB</u></a>	Raccordi femmina-femmina in esecuzione IIB composti da 3 pezzi per consentire una rotazione indipendente e per permettere il collegamento tra tubi di collegamento di un impianto elettrico, cassette o diverse apparecchiature in un sistema antideflagrante.
XI	<a href="#"><u>Raccordi a tre pezzi con imbocchi femmina-femmina serie BFF - IIC</u></a>	Raccordi femmina-femmina in esecuzione IIC composti da 3 pezzi per consentire una rotazione indipendente e per permettere il collegamento tra tubi di collegamento di un impianto elettrico, cassette o diverse apparecchiature in un sistema antideflagrante.
XII	<a href="#"><u>Raccordi a tre pezzi con imbocchi maschio-maschio serie BMM - IIB</u></a>	Raccordi maschio-maschio in esecuzione IIB composti da 3 pezzi per consentire una rotazione indipendente e per permettere il collegamento tra tubi di collegamento di un impianto elettrico, cassette o diverse apparecchiature in un sistema antideflagrante.
XIII	<a href="#"><u>Raccordi a tre pezzi con imbocchi maschio-maschio serie BMM - IIC</u></a>	Raccordi maschio-maschio in esecuzione IIC composti da 3 pezzi per consentire una rotazione indipendente e per permettere il collegamento tra tubi di collegamento di un impianto elettrico, cassette o diverse apparecchiature in un sistema antideflagrante.
XIV	<a href="#"><u>Giunti di bloccaggio universali serie GZ</u></a>	I raccordi serie GZ impediscono il passaggio di fiamme, vapori e gas attraverso i sistemi di tubi. Possono essere montati sia orizzontalmente che verticalmente. Vanno installati il più vicino possibile alla cassetta Ex e per la loro sigillatura si deve utilizzare esclusivamente la resina <b>F62/K363</b>
XV	<a href="#"><u>Giunti di bloccaggio verticale serie GV</u></a>	I raccordi serie GV impediscono il passaggio di fiamme, vapori e gas attraverso i sistemi di tubi. Devono essere montati verticalmente. Vanno installati il più vicino possibile alla cassetta Ex e per la loro sigillatura si deve utilizzare esclusivamente la resina <b>F62/K363</b>
XVI	<a href="#"><u>Resina epossidica sigillante F62/K363</u></a>	La resina F62/K363 viene impiegata in abbinamento ai raccordi di bloccaggio GV ed GZ al fine di impedire il passaggio dei gas, vapori o fiamme attraverso i sistemi di tubi.
XVII	<a href="#"><u>Manicotti serie EM</u></a>	I manicotti della serie M vengono utilizzati per il collegamento di tubi con estremità filettate.
XVIII	<a href="#"><u>Nippli serie NP</u></a>	I nippli della serie N vengono utilizzati per unire tra loro apparecchi o altri raccordi con imbocco femmina.

Sezione	Categoria	Impiego
<b>XIX</b>	<a href="#">Riduzioni ad anello serie RA</a>	Le riduzioni serie RA vengono utilizzati per accoppiare apparecchiature, cassette, tubi ed imbocchi di diverso diametro e filettature.
<b>XX</b>	<a href="#">Riduzioni a bicchiere serie RB</a>	Le riduzioni serie RB vengono utilizzati per accoppiare apparecchiature, cassette, tubi ed imbocchi aventi diverso diametro/ filettature maschio-femmina.
<b>XXI</b>	<a href="#">Riduzioni a bicchiere serie RM</a>	Le riduzioni serie RM vengono utilizzati per accoppiare apparecchiature, cassette, tubi ed imbocchi aventi diverso diametro/ filettature maschio.
<b>XXII</b>	<a href="#">Tappi serie T</a>	I tappi della serie T vengono utilizzati per la chiusura di ingressi inutilizzati.



## Dadi serie DL

### Impiego

I dadi della serie DL sono utilizzati come controdadi con filettatura cilindrica.

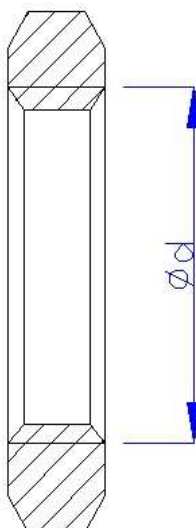
Sezione

I

Pagina 4

Indice

Realizzazioni standard a magazzino	<ul style="list-style-type: none"><li>➤ Acciaio zincato sino alla dimensione 2" ed alluminio oltre i 2"</li><li>➤ Filettatura ISO 228 ed NPSL (per filettature NPT)</li></ul>
Opzioni su richiesta	<ul style="list-style-type: none"><li>➤ Altre filettature</li><li>➤ Acciaio inossidabile</li></ul>
Modo di protezione	
Categoria	
Temperatura ambiente	
Temperatura massima di esercizio	
Norme	
Certificazioni	
Installazione	





## Dadi serie DL

Sezione

I

Codice articolo	Sigla	Descrizione	Ø d	Filettatura	Peso (Kg)	Materiale	Disponibilità
FDD101	DL 1	Controdado ½" GK	½"	ISO 228	0,012	Acciaio zincato	Si
FDD102	DL 2	Controdado ¾" GK	¾"	ISO 228	0,012	Acciaio zincato	Si
FDD103	DL 3	Controdado 1" GK	1"	ISO 228	0,02	Acciaio zincato	Si
FDD104	DL 4	Controdado 1 ¼" GK	1 ¼"	ISO 228	0,05	Acciaio zincato	Si
FDD105	DL 5	Controdado 1 ½" GK	1 ½"	ISO 228	0,06	Acciaio zincato	Si
FDD106	DL 6	Controdado 2" GK	2"	ISO 228	0,06	Acciaio zincato	Si
FDD107	DL 7	Controdado 2 ½" GK	2 ½"	ISO 228	0,08	Alluminio	Si
FDD108	DL 8	Controdado 3" GK	3"	ISO 228	0,13	Alluminio	Si
FDD109	DL 9	Controdado 4" GK	4"	ISO 228	0,18	Alluminio	Si

Codice articolo	Sigla	Descrizione	Ø d	Filettatura	Peso (Kg)	Materiale	Disponibilità
FDD101NPT	DL 1 NPT	Controdado ½" NPT	½"	NPSL	0,012	Acciaio zincato	Si
FDD102NPT	DL 2 NPT	Controdado ¾" NPT	¾"	NPSL	0,012	Acciaio zincato	Si
FDD103NPT	DL 3 NPT	Controdado 1" NPT	1"	NPSL	0,02	Acciaio zincato	Si
FDD104NPT	DL 4 NPT	Controdado 1 ¼" NPT	1 ¼"	NPSL	0,05	Acciaio zincato	Si
FDD105NPT	DL 5 NPT	Controdado 1 ½" NPT	1 ½"	NPSL	0,06	Acciaio zincato	Si
FDD106NPT	DL 6 NPT	Controdado 2" NPT	2"	NPSL	0,06	Acciaio zincato	Si
FDD107NPT	DL 7 NPT	Controdado 2 ½" NPT	2 ½"	NPSL	0,08	Alluminio	A richiesta
FDD108NPT	DL 8 NPT	Controdado 3" NPT	3"	NPSL	0,13	Alluminio	A richiesta
FDD109NPT	DL 9 NPT	Controdado 4" NPT	4"	NPSL	0,18	Alluminio	A richiesta



## Cavallotti serie BU

Sezione

II

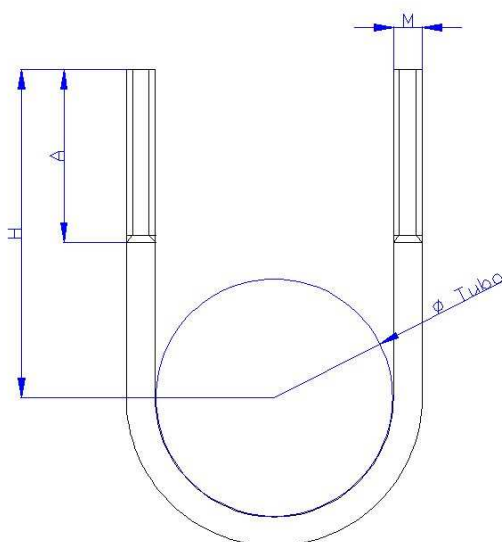
Pagina 4

**Indice**

### Impiego

I cavallotti serie BU vengono impiegati per il fissaggio dei tubi portacavo a superfici piane.

<b>Realizzazioni standard a magazzino</b>	<ul style="list-style-type: none"> <li>➤ Acciaio zincato</li> <li>➤ Acciaio inossidabile</li> <li>➤ Filo M10 – M6 – M8</li> </ul>
<b>Opzioni su richiesta</b>	<ul style="list-style-type: none"> <li>➤ Altre lunghezze</li> </ul>
<b>Modo di protezione</b>	
<b>Categoria</b>	
<b>Temperatura ambiente</b>	
<b>Temperatura massima di esercizio</b>	
<b>Norme</b>	
<b>Certificazioni</b>	
<b>Installazione</b>	
<b>Note</b>	I cavallotti vengono forniti con dadi e ranelle





## Cavallotti serie BU

Sezione

II

Codice articolo	Sigla	Descrizione	Dimensione tubo	H	A	ØM	Materiale	Disponibilità
FCV101	BU 1	U Bolt ½"	½"	55	30	M 6	Acciaio zincato	Si
FCV102	BU 2	U Bolt ¾ "	¾"	55	30	M 6	Acciaio zincato	Si
FCV103	BU 3	U Bolt 1"	1"	62	30	M6	Acciaio zincato	Si
FCV104	BU 4	U Bolt 1 ¼"	-	-	-	-	-	No
FCV105	BU 5	U Bolt 1 ½"	1 ½"	72	30	M 8	Acciaio zincato	Si
FCV106	BU 6	U Bolt 2"	2"	82	30	M 8	Acciaio zincato	Si
FCV107	BU 7	U Bolt 2 ½"	2 ½"	95	30	M 8	Acciaio zincato	Si
FCV108	BU 8	U Bolt 3"	3"	95	30	M 10	Acciaio zincato	Si
FCV109	BU 9	U Bolt 4"	4"	-	-	-	-	Si

Codice articolo	Sigla	Descrizione	Dimensione tubo	H	A	ØM	Materiale	Disponibilità
FCV201	BU 1	U Bolt ½" M10	½"		50	M 10	Acciaio zincato	Si
FCV202	BU 2	U Bolt ¾ " M10	¾"		50	M 10	Acciaio zincato	Si
FCV203	BU 3	U Bolt 1" M10	1"		50	M 10	Acciaio zincato	Si
FCV204	BU 4	U Bolt 1 ¼" M10	--	--	--	--	--	No
FCV205	BU 5	U Bolt 1 ½" M10	1 ½"		50	M 10	Acciaio zincato	Si
FCV206	BU 6	U Bolt 2" M10	2"		50	M 10	Acciaio zincato	Si
FCV207	BU 7	U Bolt 2 ½" M10	2 ½"		50	M 10	Acciaio zincato	Si
FCV208	BU 8	U Bolt 3" M10	3"		50	M 10	Acciaio zincato	Si
FCV209	BU 9	U Bolt 4" M10	4"		50	M 10	Acciaio zincato	Si

Codice articolo	Sigla	Descrizione	Dimensione tubo	H	A	ØM	Materiale	Disponibilità
FCV201-A	BU 1	U Bolt ½" M10 – AISI304	½"		50	M 10	Acciaio Inossidabile	Si
FCV202-A	BU 2	U Bolt ¾ " M10 – AISI304	¾"		50	M 10	Acciaio Inossidabile	Si
FCV203-A	BU 3	U Bolt 1" M10 – AISI304	1"		50	M 10	Acciaio Inossidabile	Si
FCV204-A	BU 4	U Bolt 1 ¼" M10 – AISI304	--	--	--	--	--	No
FCV205-A	BU 5	U Bolt 1 ½" M10 – AISI304	1 ½"		50	M 10	Acciaio Inossidabile	Si
FCV206-A	BU 6	U Bolt 2" M10 – AISI304	2"		50	M 10	Acciaio Inossidabile	Si
FCV207-A	BU 7	U Bolt 2 ½" M10 – AISI304	2 ½"		50	M 10	Acciaio Inossidabile	Si
FCV208-A	BU 8	U Bolt 3" M10 – AISI304	3"		50	M 10	Acciaio Inossidabile	Si
FCV209-A	BU 9	U Bolt 4" M10 – AISI304	4"		50	M 10	Acciaio Inossidabile	Si

# Tappi a calotta serie MC

Sezione

III

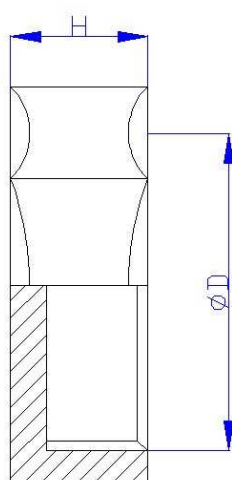
Pagina 6

Indice

## Impiego

I tappi della serie MC vengono utilizzati per la chiusura di terminazioni del tubo.

<b>Realizzazioni standard a magazzino</b>	<ul style="list-style-type: none"> <li>➤ Acciaio zincato</li> <li>➤ Filettatura ISO 228 ed NPSL (per filettature NPT)</li> </ul>
<b>Opzioni su richiesta</b>	<ul style="list-style-type: none"> <li>➤ Acciaio inossidabile, alluminio</li> <li>➤ Altre filettature</li> </ul>
<b>Modo di protezione</b>	
<b>Categoria</b>	
<b>Temperatura ambiente</b>	
<b>Temperatura massima di esercizio</b>	
<b>Norme</b>	
<b>Certificazioni</b>	
<b>Installazione</b>	
<b>Note</b>	







## Tappi a calotta serie MC

Sezione

III

Codice articolo	Sigla	Descrizione	Ø D	H	Filettatura	Peso (Kg)	Materiale	Disponibilità
FTP201	MC 1	Tappo a calotta ½"	½"	22	ISO 228		Acciaio zincato	Si
FTP202	MC 2	Tappo a calotta ¾"	¾"	22	ISO 228		Acciaio zincato	Si
FTP203	MC 3	Tappo a calotta 1"	1"	25	ISO 228		Acciaio zincato	Si
FTP204	MC 4	Tappo a calotta 1 ¼"	1 ¼"	25	ISO 228		Acciaio zincato	A richiesta
FTP205	MC 5	Tappo a calotta 1 ½"	1 ½"	25	ISO 228		Acciaio zincato	Si
FTP206	MC 6	Tappo a calotta 2"	2"	25	ISO 228		Acciaio zincato	Si
FTP207	MC 7	Tappo a calotta 2 ½"	2 ½"	25	ISO 228		Alluminio	A richiesta
FTP208	MC 8	Tappo a calotta 3"	3"	25	ISO 228		Alluminio	A richiesta
FTP209	MC 9	Tappo a calotta 4"	4"	25	ISO 228		Alluminio	A richiesta

Codice articolo	Sigla	Descrizione	Ø D	H	Filettatura	Peso (Kg)	Materiale	Disponibilità
FTP201NPT	MC 1 NPT	Tappo a calotta ½" NPT	½"	22	NPSL		Acciaio zincato	Si
FTP202NPT	MC 2 NPT	Tappo a calotta ¾" NPT	¾"	22	NPSL		Acciaio zincato	Si
FTP203NPT	MC 3 NPT	Tappo a calotta 1" NPT	1"	25	NPSL		Acciaio zincato	Si
FTP204NPT	MC 4 NPT	Tappo a calotta 1 ¼" NPT	1 ¼"	25	NPSL		Acciaio zincato	A richiesta
FTP205NPT	MC 5 NPT	Tappo a calotta 1 ½" NPT	1 ½"	25	NPSL		Acciaio zincato	Si
FTP206NPT	MC 6 NPT	Tappo a calotta 2" NPT	2"	25	NPSL		Acciaio zincato	Si
FTP207NPT	MC 7 NPT	Tappo a calotta 2 ½" NPT	2 ½"	25	NPSL		Alluminio	A richiesta
FTP208NPT	MC 8 NPT	Tappo a calotta 3" NPT	3"	25	NPSL		Alluminio	A richiesta
FTP209NPT	MC 9 NPT	Tappo a calotta 4" NPT	4"	25	NPSL		Alluminio	A richiesta

# Testatubi serie DB

Sezione

**IV**

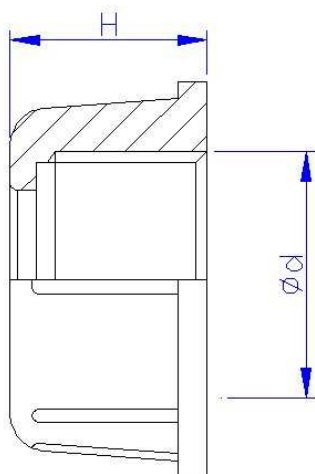
Pagina 8

**Indice**

## Impiego

I terminali serie DB svolgono la funzione di salvacavo, impedendo che il cavo, sfregando sulla parte terminale del tubo e/o su eventuali bave, possa danneggiarsi.

<b>Realizzazioni standard a magazzino</b>	<ul style="list-style-type: none"> <li>➤ Alluminio</li> <li>➤ Filettatura ISO 228 ed NPSL (per filettature NPT)</li> </ul>
<b>Opzioni su richiesta</b>	<ul style="list-style-type: none"> <li>➤ Altre filettature</li> </ul>
<b>Modo di protezione</b>	
<b>Categoria</b>	
<b>Temperatura ambiente</b>	
<b>Temperatura massima di esercizio</b>	
<b>Norme</b>	
<b>Certificazioni</b>	
<b>Installazione</b>	
<b>Note</b>	





## Testatubi serie DB

Sezione  
IV

Codice articolo	Sigla	Descrizione	Ø A	H	Filettatura	Peso (Kg)	Materiale	Disponibilità
FBH101	DB 1	Testatubo ½" GK	½"	17	ISO 228	0,016	Alluminio	Si
FBH102	DB 2	Testatubo ½" GK	¾"	17	ISO 228	0,02	Alluminio	Si
FBH103	DB 3	Testatubo 1" GK	1"	20	ISO 228	0,024	Alluminio	Si
FBH104	DB 4	Testatubo 1 ¼" GK	1 ¼"	20	ISO 228	0,03	Alluminio	Si
FBH105	DB 5	Testatubo 1 ½" GK	1 ½"	20	ISO 228	0,042	Alluminio	Si
FBH106	DB 6	Testatubo 2" GK	2"	20	ISO 228	0,05	Alluminio	Si
FBH107	DB 7	Testatubo 2 ½" GK	2 ½"	21	ISO 228	0,07	Alluminio	Si
FBH108	DB 8	Testatubo 3" GK	3"	21	ISO 228	0,08	Alluminio	Si
FBH109	DB 9	Testatubo 4" GK	4"	23	ISO 228	0,12	Alluminio	Si

Codice articolo	Sigla	Descrizione	ØA	H	Filettatura	Peso (Kg)	Materiale	Disponibilità
FBH101NPT	DB 1 NPT	Testatubo ½" NPT	½"	17	NPSL	0,016	Alluminio	Si
FBH102NPT	DB 2 NPT	Testatubo ½" NPT	¾"	17	NPSL	0,02	Alluminio	Si
FBH103NPT	DB 3 NPT	Testatubo 1" NPT	1"	20	NPSL	0,024	Alluminio	Si
FBH104NPT	DB 4 NPT	Testatubo 1 ¼" NPT	1 ¼"	20	NPSL	0,03	Alluminio	Si
FBH105NPT	DB 5 NPT	Testatubo 1 ½" NPT	1 ½"	20	NPSL	0,042	Alluminio	Si
FBH106NPT	DB 6 NPT	Testatubo 2" NPT	2"	20	NPSL	0,05	Alluminio	Si
FBH107NPT	DB 7 NPT	Testatubo 2 ½" NPT	2 ½"	21	NPSL	0,07	Alluminio	A richiesta
FBH108NPT	DB 8 NPT	Testatubo 3" NPT	3"	21	NPSL	0,08	Alluminio	A richiesta
FBH109NPT	DB 9 NPT	Testatubo 4" NPT	4"	23	NPSL	0,12	Alluminio	A richiesta

# Testatubi serie DBT

Sezione

V

Pagina

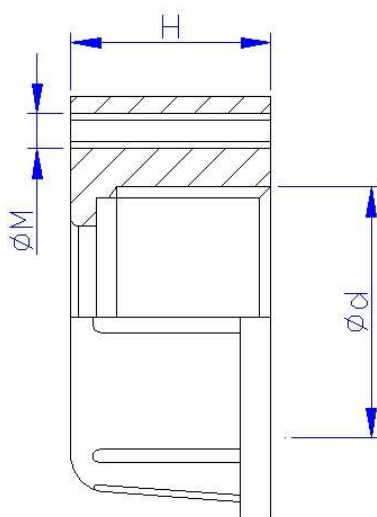
10

Indice

## Impiego

I terminali serie DBT svolgono la funzione di salvacavo, impedendo che il cavo, sfregando sulla parte terminale del tubo e/o su eventuali bave, possa danneggiarsi. Sono forniti corredati di vite di messa a terra

<b>Realizzazioni standard a magazzino</b>	<ul style="list-style-type: none"> <li>➤ Alluminio</li> <li>➤ Filettatura ISO 228 ed NPSL (per filettature NPT)</li> </ul>
<b>Opzioni su richiesta</b>	<ul style="list-style-type: none"> <li>➤ Altre filettature</li> </ul>
<b>Modo di protezione</b>	
<b>Categoria</b>	
<b>Temperatura ambiente</b>	
<b>Temperatura massima di esercizio</b>	
<b>Norme</b>	
<b>Certificazioni</b>	
<b>Installazione</b>	
<b>Note</b>	<ul style="list-style-type: none"> <li>➤ I particolari vengono forniti con vite di messa a terra in acciaio zincato</li> </ul>





## Testatubi serie DBT

Sezione

V

Codice articolo	Sigla	Descrizione	Ø A	H	Filettatura	Ø M	Peso	Materiale	Disponibilità
FBH001	DBT 1	Testatubo ½" con messa a terra	½"	17	ISO 228	M5	0,017	Alluminio	Si
FBH002	DBT 2	Testatubo ¾" con messa a terra	¾"	17	ISO 228	M5	0,021	Alluminio	Si
FBH003	DBT 3	Testatubo 1" con messa a terra	1"	20	ISO 228	M5	0,025	Alluminio	Si
FBH004	DBT 4	Testatubo 1 ¼" con messa a terra	1 ¼"	20	ISO 228	M5	0,031	Alluminio	Si
FBH005	DBT 5	Testatubo 1 ½" con messa a terra	1 ½"	20	ISO 228	M5	0,043	Alluminio	Si
FBH006	DBT 6	Testatubo 2" con messa a terra	2"	20	ISO 228	M5	0,051	Alluminio	Si
FBH007	DBT 7	Testatubo 2 ½" con messa a terra	2 ½"	21	ISO 228	M5	0,071	Alluminio	Si
FBH008	DBT 8	Testatubo 3" con messa a terra	3"	21	ISO 228	M5	0,081	Alluminio	Si
FBH009	DBT 9	Testatubo 4" con messa a terra	4"	23	ISO 228	M5	0,135	Alluminio	Si

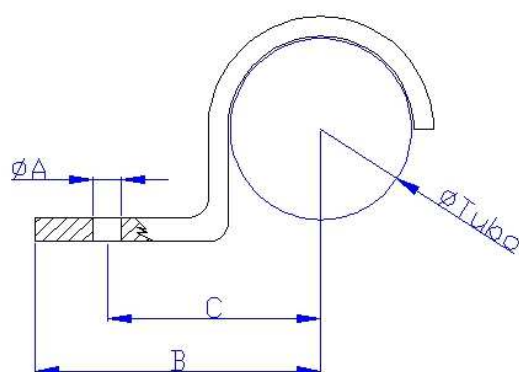
Codice articolo	Sigla	Descrizione	Ø A	H	Filettatura	Ø M	Peso	Materiale	Disponibilità
FBH001NPT	DBT 1 NPT	Testatubo ½" NPT con messa a terra	½"	17	NPSL	M5	0,017	Alluminio	Si
FBH002NPT	DBT 2 NPT	Testatubo ½" NPT con messa a terra	¾"	17	NPSL	M5	0,021	Alluminio	Si
FBH003NPT	DBT 3 NPT	Testatubo 1" NPT con messa a terra	1"	20	NPSL	M5	0,025	Alluminio	Si
FBH004NPT	DBT 4 NPT	Testatubo 1 ¼" NPT con messa a terra	1 ¼"	20	NPSL	M5	0,031	Alluminio	Si
FBH005NPT	DBT 5 NPT	Testatubo 1 ½" NPT con messa a terra	1 ½"	20	NPSL	M5	0,043	Alluminio	Si
FBH006NPT	DBT 6 NPT	Testatubo 2" NPT con messa a terra	2"	20	NPSL	M5	0,051	Alluminio	Si
FBH007NPT	DBT 7 NPT	Testatubo 2 ½" NPT con messa a terra	2 ½"	21	NPSL	M5	0,071	Alluminio	A richiesta
FBH008NPT	DBT 8 NPT	Testatubo 3" NPT con messa a terra	3"	21	NPSL	M5	0,081	Alluminio	A richiesta
FBH009NPT	DBT 9 NPT	Testatubo 4" NPT con messa a terra	4"	23	NPSL	M5	0,135	Alluminio	A richiesta



## Impiego

Le gaffette serie GF vengono impiegati per il fissaggio dei tubi portacavo a superfici piane

<b>Realizzazioni standard a magazzino</b>	➤ Acciaio zincato
<b>Opzioni su richiesta</b>	
<b>Modo di protezione</b>	
<b>Categoria</b>	
<b>Temperatura ambiente</b>	
<b>Temperatura massima di esercizio</b>	
<b>Norme</b>	
<b>Certificazioni</b>	
<b>Installazione</b>	
<b>Note</b>	





## Gaffette serie GF

Sezione  
VI

Codice articolo	Sigla	Descrizione	ØTubo	ØA	C	B	Peso (Kg)	Materiale	Disponibilità
FGF101	GF 1	Gaffette ½"	½"	9	30	48	0,034	Acciaio zincato	Si
FGF102	GF 2	Gaffette ¾"	¾"	9	35	50	0,044	Acciaio zincato	Si
FGF103	GF 3	Gaffette 1"	1"	9	40	60	0,052	Acciaio zincato	Si
FGF104	GF 4	Gaffette 1 ¼"	1 ¼"	-	-	-	-	-	Si
FGF105	GF 5	Gaffette 1 ½"	1 ½"	11	46	70	0,12	Acciaio zincato	Si
FGF106	GF 6	Gaffette 2"	2"	11	60	80	0,16	Acciaio zincato	Si
FGF107	GF 7	Gaffette 2 ½"	2 ½"	11	75	100	0,33	Acciaio zincato	A richiesta
FGF108	GF 8	Gaffette 3"	3"	11	75	100	0,33	Acciaio zincato	Si
FGF109	GF 9	Gaffette 4"	4"	-	-	-	-	-	A richiesta

# Nipplo corto serie SH

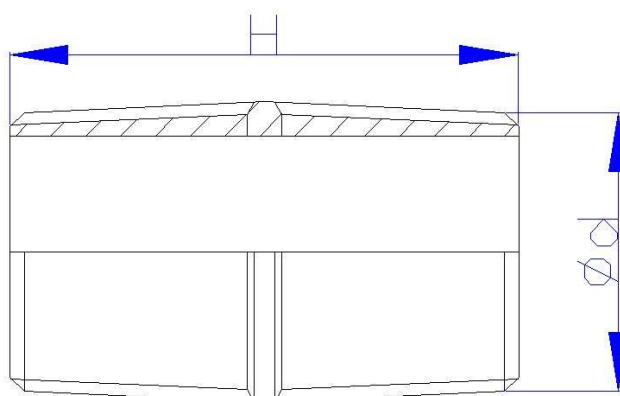
Sezione  
VII

Pagina  
14

Indice

## Impiego

Realizzazioni standard a magazzino	➤ Acciaio zincato
Opzioni su richiesta	
Modo di protezione	
Categoria	
Temperatura ambiente	
Temperatura massima di esercizio	
Norme	Prodotto non certificato.
Certificazioni	
Installazione	
Note	







## Nipplo corto serie SH

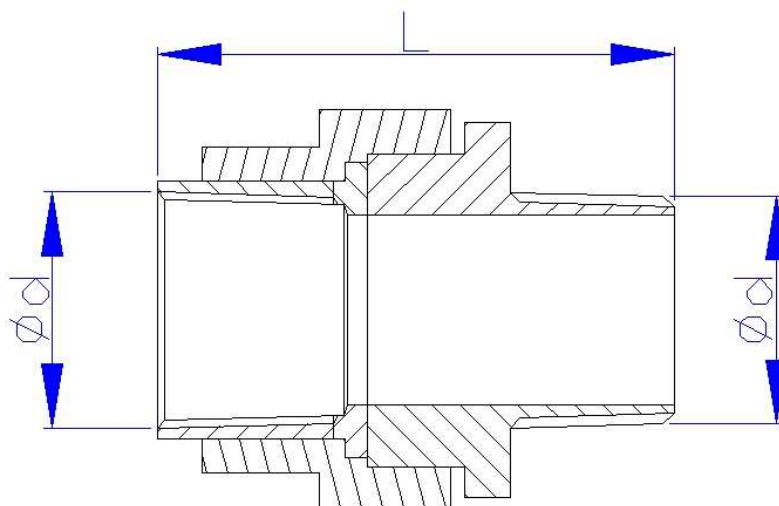
Sezione  
VII

Codice articolo	Sigla	Descrizione	Ø d	Filettatura	H	Peso	Materiale	Disponibilità
FNP001	SH 1	Nipplo ½"	½"		40		Acciaio zincato	Si
FNP002	SH 2	Nipplo ¾"	¾"		40		Acciaio zincato	Si
FNP003	SH 3	Nipplo 1"	1"		50		Acciaio zincato	Si
FNP004	SH 4	Nipplo 1 ¼"	1 ¼"		50		Acciaio zincato	Si
FNP005	SH 5	Nipplo 1 ½"	1 ½"		50		Acciaio zincato	Si
FNP006	SH 6	Nipplo 2"	2"		50		Acciaio zincato	Si
FNP007	SH 7	Nipplo 2 ½"	2 ½"				Acciaio zincato	Si
FNP008	SH 8	Nipplo 3"	3"				Acciaio zincato	Si
FNP009	SH 9	Nipplo 4"	4"				Acciaio zincato	Si

## Impiego

Raccordi maschio-femmina in esecuzione IIB composti da 3 pezzi per consentire una rotazione indipendente e per permettere il collegamento tra tubi di collegamento di un impianto elettrico, cassette o diverse apparecchiature in un sistema antideflagrante.

<b>Realizzazioni standard a magazzino</b>	<ul style="list-style-type: none"> <li>➤ Acciaio zincato</li> <li>➤ Filettatura NPT e GK</li> <li>➤ Combinazioni tra filettature NPT e GK</li> </ul>
<b>Opzioni su richiesta</b>	<ul style="list-style-type: none"> <li>➤ Acciaio inossidabile</li> </ul>
<b>Modo di protezione</b>	<ul style="list-style-type: none"> <li>➤ Ex d IIB</li> </ul>
<b>Categoria</b>	<ul style="list-style-type: none"> <li>➤ II 2G</li> </ul>
<b>Temperatura ambiente</b>	
<b>Temperatura massima di esercizio</b>	<ul style="list-style-type: none"> <li>➤ -20°C / +100°C</li> </ul>
<b>Direttiva</b>	<ul style="list-style-type: none"> <li>➤ 94/9/CE</li> </ul>
<b>Norme</b>	<ul style="list-style-type: none"> <li>➤ EN 50014 – EN 50018</li> </ul>
<b>Certificazioni</b>	<ul style="list-style-type: none"> <li>➤ CESI 03 ATEX 301U</li> </ul>
<b>Installazione</b> (secondo le norme EN 60079-14)	<ul style="list-style-type: none"> <li>➤ Zona 1 - 2</li> </ul>
<b>Note</b>	





## Raccordi a tre pezzi serie BMF - IIB

Sezione  
VIII

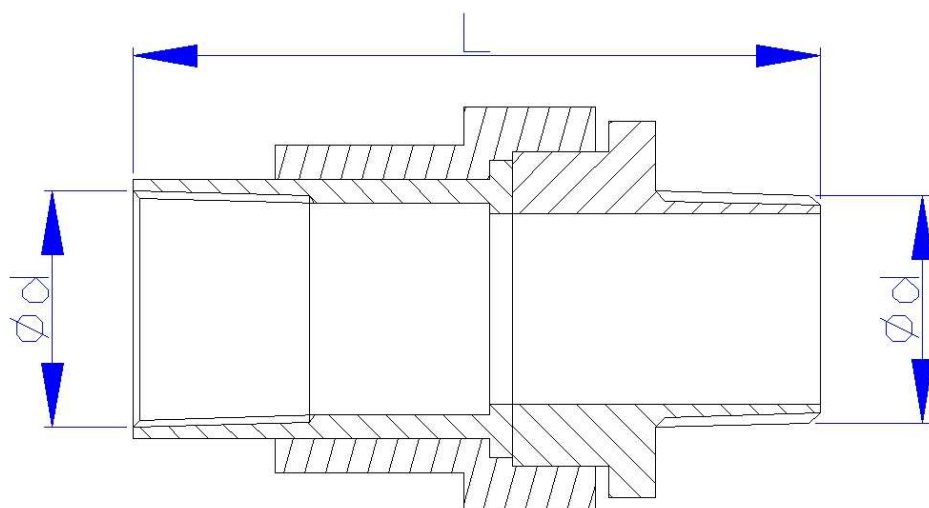
Codice articolo	Sigla	Descrizione	Ød	Filettatura	L	Peso	Materiale	Disponibilità
FRC101	BMF 1	Raccordo maschio-femmina ½" IIB	½"	GK			Acciaio zincato	Si
FRC102	BMF 2	Raccordo maschio-femmina ¾" IIB	¾"	GK			Acciaio zincato	Si
FRC103	BMF 3	Raccordo maschio-femmina 1" IIB	1"	GK			Acciaio zincato	Si
FRC104	BMF 4	Raccordo maschio-femmina 1 ¼" IIB	1 ¼"	GK			Acciaio zincato	Si
FRC105	BMF 5	Raccordo maschio-femmina 1 ½" IIB	1 ½"	GK			Acciaio zincato	Si
FRC106	BMF 6	Raccordo maschio-femmina 2" IIB	2"	GK			Acciaio zincato	Si
FRC107	BMF 7	Raccordo maschio-femmina 2 ½" IIB	2 ½"	GK			Acciaio zincato	Si
FRC108	BMF 8	Raccordo maschio-femmina 3" IIB	3"	GK			Acciaio zincato	Si
FRC109	BMF 9	Raccordo maschio-femmina 4" IIB	4"	GK			Acciaio zincato	Si

Codice articolo	Sigla	Descrizione	Ø d	Filettatura	L	Peso	Materiale	Disponibilità
FRC101NPT	BMF 1 NPT	Raccordo maschio-femmina ½"NPT IIB	½"	NPT			Acciaio zincato	Si
FRC102NPT	BMF 2 NPT	Raccordo maschio-femmina ¾"NPT IIB	¾"	NPT			Acciaio zincato	Si
FRC103NPT	BMF 3 NPT	Raccordo maschio-femmina 1"NPT IIB	1"	NPT			Acciaio zincato	Si
FRC104NPT	BMF 4 NPT	Raccordo maschio-femmina 1 ¼"NPT IIB	1 ¼"	NPT			Acciaio zincato	Si
FRC105NPT	BMF 5 NPT	Raccordo maschio-femmina 1 ½"NPT IIB	1 ½"	NPT			Acciaio zincato	Si
FRC106NPT	BMF 6 NPT	Raccordo maschio-femmina 2"NPT IIB	2"	NPT			Acciaio zincato	Si
FRC107NPT	BMF 7 NPT	Raccordo maschio-femmina 2 ½"NPT IIB	2 ½"	NPT			Acciaio zincato	Si
FRC108NPT	BMF 8 NPT	Raccordo maschio-femmina 3"NPT IIB	3"	NPT			Acciaio zincato	Si
FRC109NPT	BMF 9 NPT	Raccordo maschio-femmina 4"NPT IIB	4"	NPT			Acciaio zincato	Si

## Impiego

Raccordi maschio-femmina in esecuzione IIC composti da 3 pezzi per consentire una rotazione indipendente e per permettere il collegamento tra tubi di collegamento di un impianto elettrico, cassette o diverse apparecchiature in un sistema antideflagrante.

<b>Realizzazioni standard a magazzino</b>	<ul style="list-style-type: none"> <li>➤ Acciaio zincato</li> <li>➤ Filettatura NPT e GK</li> <li>➤ Combinazioni tra filettature NPT e GK</li> </ul>
<b>Opzioni su richiesta</b>	<ul style="list-style-type: none"> <li>➤ Acciaio inossidabile</li> </ul>
<b>Modo di protezione</b>	<ul style="list-style-type: none"> <li>➤ Ex d IIC</li> </ul>
<b>Categoria</b>	<ul style="list-style-type: none"> <li>➤ II 2G</li> </ul>
<b>Temperatura ambiente</b>	
<b>Temperatura massima di esercizio</b>	<ul style="list-style-type: none"> <li>➤ -20°C / +100°C</li> </ul>
<b>Direttiva</b>	<ul style="list-style-type: none"> <li>➤ 94/9/CE</li> </ul>
<b>Norme</b>	<ul style="list-style-type: none"> <li>➤ EN 50014 – EN 50018</li> </ul>
<b>Certificazioni</b>	<ul style="list-style-type: none"> <li>➤ CESI 03 ATEX 301U</li> </ul>
<b>Installazione</b> (secondo le norme EN 60079-14)	<ul style="list-style-type: none"> <li>➤ Zona 1 - 2</li> </ul>
<b>Note</b>	





## Raccordi a tre pezzi serie BMF - IIC

Sezione

IX

Codice articolo	Sigla	Descrizione	Ød	Filettatura	L	Peso	Materiale	Disponibilità
FRC401NPT	BMF 1 NPT IIC	Raccordo maschio-femmina ½" IIC	½"	NPT			Acciaio zincato	Si
FRC402NPT	BMF 2 NPT IIC	Raccordo maschio-femmina ¾" IIC	¾"	NPT			Acciaio zincato	Si
FRC403NPT	BMF 3 NPT IIC	Raccordo maschio-femmina 1" IIC	1"	NPT			Acciaio zincato	Si
FRC404NPT	BMF 4 NPT IIC	Raccordo maschio-femmina 1 ¼" IIC	1 ¼"	NPT			Acciaio zincato	Si
FRC405NPT	BMF 5 NPT IIC	Raccordo maschio-femmina 1 ½" IIC	1 ½"	NPT			Acciaio zincato	Si
FRC406NPT	BMF 6 NPT IIC	Raccordo maschio-femmina 2" IIC	2"	NPT			Acciaio zincato	Si
FRC407NPT	BMF 7 NPT IIC	Raccordo maschio-femmina 2 ½" IIC	2 ½"	NPT			Acciaio zincato	Si
FRC408NPT	BMF 8 NPT IIC	Raccordo maschio-femmina 3" IIC	3"	NPT			Acciaio zincato	Si
FRC409NPT	BMF 9 NPT IIC	Raccordo maschio-femmina 4" IIC	4"	NPT			Acciaio zincato	Si

Codice articolo	Sigla	Descrizione	Ød	Filettatura	L	Peso	Materiale	Disponibilità
FRC401	BMF 1 IIC	Raccordo maschio-femmina ½" IIC	½"	GK			Acciaio zincato	Si
FRC402	BMF 2 IIC	Raccordo maschio-femmina ¾" IIC	¾"	GK			Acciaio zincato	Si
FRC403	BMF 3 IIC	Raccordo maschio-femmina 1" IIC	1"	GK			Acciaio zincato	Si
FRC404	BMF 4 IIC	Raccordo maschio-femmina 1 ¼" IIC	1 ¼"	GK			Acciaio zincato	Si
FRC405	BMF 5 IIC	Raccordo maschio-femmina 1 ½" IIC	1 ½"	GK			Acciaio zincato	Si
FRC406	BMF 6 IIC	Raccordo maschio-femmina 2" IIC	2"	GK			Acciaio zincato	Si
FRC407	BMF 7 IIC	Raccordo maschio-femmina 2 ½" IIC	2 ½"	GK			Acciaio zincato	Si
FRC408	BMF 8 IIC	Raccordo maschio-femmina 3" IIC	3"	GK			Acciaio zincato	Si
FRC409	BMF 9 IIC	Raccordo maschio-femmina 4" IIC	4"	GK			Acciaio zincato	Si

## Raccordi a tre pezzi serie BFF - IIB

Sezione

**X**

Pagina

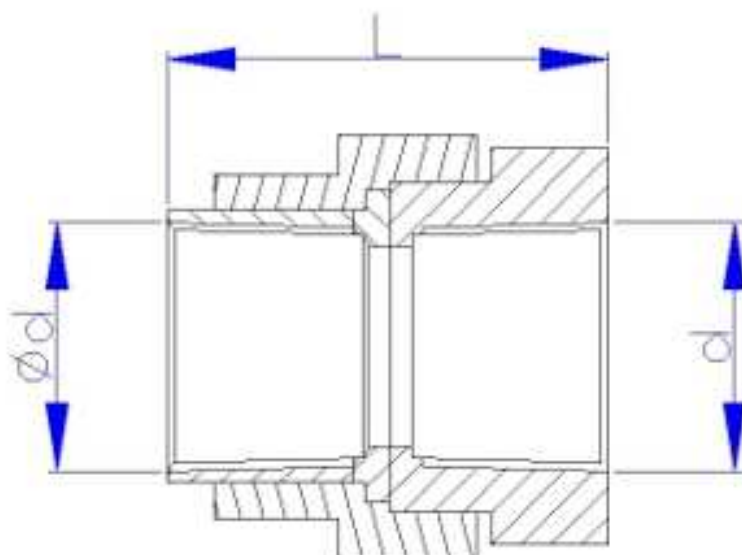
20

**Indice**

### Impiego

Raccordi femmina-femmina in esecuzione IIB composti da 3 pezzi per consentire una rotazione indipendente e per permettere il collegamento tra tubi di collegamento di un impianto elettrico, cassette o diverse apparecchiature in un sistema antideflagrante.

<b>Realizzazioni standard a magazzino</b>	<ul style="list-style-type: none"> <li>➤ Acciaio zincato</li> <li>➤ Filettatura NPT e GK</li> <li>➤ Combinazioni tra filettature NPT e GK</li> </ul>
<b>Opzioni su richiesta</b>	<ul style="list-style-type: none"> <li>➤ Acciaio inossidabile</li> </ul>
<b>Modo di protezione</b>	<ul style="list-style-type: none"> <li>➤ Ex d IIB</li> </ul>
<b>Categoria</b>	<ul style="list-style-type: none"> <li>➤ II 2G</li> </ul>
<b>Temperatura ambiente</b>	
<b>Temperatura massima di esercizio</b>	<ul style="list-style-type: none"> <li>➤ -20°C / +100°C</li> </ul>
<b>Direttiva</b>	<ul style="list-style-type: none"> <li>➤ 94/9/CE</li> </ul>
<b>Norme</b>	<ul style="list-style-type: none"> <li>➤ EN 50014 – EN 50018</li> </ul>
<b>Certificazioni</b>	<ul style="list-style-type: none"> <li>➤ CESI 03 ATEX 301U</li> </ul>
<b>Installazione</b> (secondo le norme EN 60079-14)	<ul style="list-style-type: none"> <li>➤ Zona 1 - 2</li> </ul>
<b>Note</b>	





## Raccordi a tre pezzi serie BFF - IIB

Sezione

X

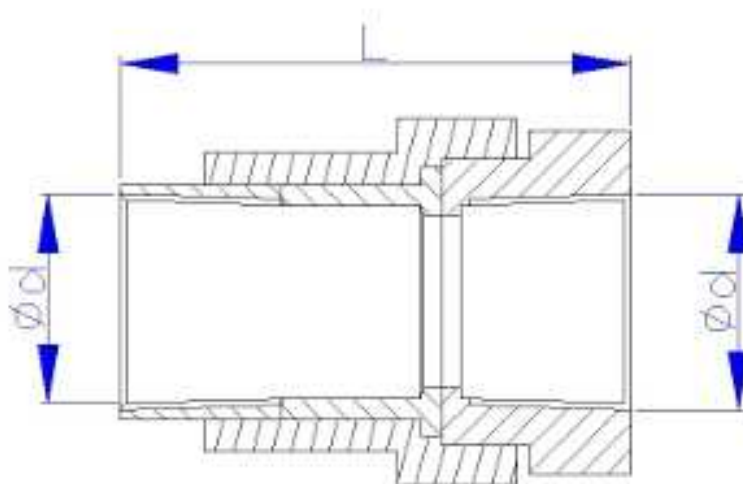
Codice articolo	Sigla	Descrizione	Ø d	Filettatura	L	Peso	Materiale	Disponibilità
FRC201	BFF 1	Raccordo femmina -femmina ½"	½"	GK			Acciaio zincato	Si
FRC202	BFF 2	Raccordo femmina -femmina ¾"	¾"	GK			Acciaio zincato	Si
FRC203	BFF 3	Raccordo femmina -femmina 1"	1"	GK			Acciaio zincato	Si
FRC204	BFF 4	Raccordo femmina -femmina 1 ¼"	1 ¼"	GK			Acciaio zincato	Si
FRC205	BFF 5	Raccordo femmina -femmina 1 ½"	1 ½"	GK			Acciaio zincato	Si
FRC206	BFF 6	Raccordo femmina -femmina 2"	2"	GK			Acciaio zincato	Si
FRC207	BFF 7	Raccordo femmina -femmina 2 ½"	2 ½"	GK			Acciaio zincato	Si
FRC208	BFF 8	Raccordo femmina -femmina 3"	3"	GK			Acciaio zincato	Si
FRC209	BFF 9	Raccordo femmina -femmina 4"	4"	GK			Acciaio zincato	Si

Codice articolo	Sigla	Descrizione	Ø d	Filettatura	L	Peso	Materiale	Disponibilità
FRC201NPT	BFF 1 NPT	Raccordo femmina -femmina ½"	½"	NPT			Acciaio zincato	Si
FRC202NPT	BFF 2 NPT	Raccordo femmina -femmina ¾"	¾"	NPT			Acciaio zincato	Si
FRC203NPT	BFF 3 NPT	Raccordo femmina -femmina 1"	1"	NPT			Acciaio zincato	Si
FRC204NPT	BFF 4 NPT	Raccordo femmina -femmina 1 ¼"	1 ¼"	NPT			Acciaio zincato	Si
FRC205NPT	BFF 5 NPT	Raccordo femmina -femmina 1 ½"	1 ½"	NPT			Acciaio zincato	Si
FRC206NPT	BFF 6 NPT	Raccordo femmina -femmina 2"	2"	NPT			Acciaio zincato	Si
FRC207NPT	BFF 7 NPT	Raccordo femmina -femmina 2 ½"	2 ½"	NPT			Acciaio zincato	Si
FRC208NPT	BFF 8 NPT	Raccordo femmina -femmina 3"	3"	NPT			Acciaio zincato	Si
FRC209NPT	BFF 9 NPT	Raccordo femmina -femmina 4"	4"	NPT			Acciaio zincato	Si

## Impiego

Raccordi femmina-femmina in esecuzione IIC composti da 3 pezzi per consentire una rotazione indipendente e per permettere il collegamento tra tubi di collegamento di un impianto elettrico, cassette o diverse apparecchiature in un sistema antideflagrante.

<b>Realizzazioni standard a magazzino</b>	<ul style="list-style-type: none"> <li>➤ Acciaio zincato</li> <li>➤ Filettatura NPT e GK</li> <li>➤ Combinazioni tra filettature NPT e GK</li> </ul>
<b>Opzioni su richiesta</b>	<ul style="list-style-type: none"> <li>➤ Acciaio inossidabile</li> </ul>
<b>Modo di protezione</b>	<ul style="list-style-type: none"> <li>➤ Ex d IIC</li> </ul>
<b>Categoria</b>	<ul style="list-style-type: none"> <li>➤ II 2G</li> </ul>
<b>Temperatura ambiente</b>	
<b>Temperatura massima di esercizio</b>	<ul style="list-style-type: none"> <li>➤ -20°C / +100°C</li> </ul>
<b>Direttiva</b>	<ul style="list-style-type: none"> <li>➤ 94/9/CE</li> </ul>
<b>Norme</b>	<ul style="list-style-type: none"> <li>➤ EN 50014 – EN 50018</li> </ul>
<b>Certificazioni</b>	<ul style="list-style-type: none"> <li>➤ CESI 03 ATEX 301U</li> </ul>
<b>Installazione</b> (secondo le norme EN 60079-14)	<ul style="list-style-type: none"> <li>➤ Zona 1 - 2</li> </ul>
<b>Note</b>	





## Raccordi a tre pezzi serie BFF - IIC

Sezione  
**XI**

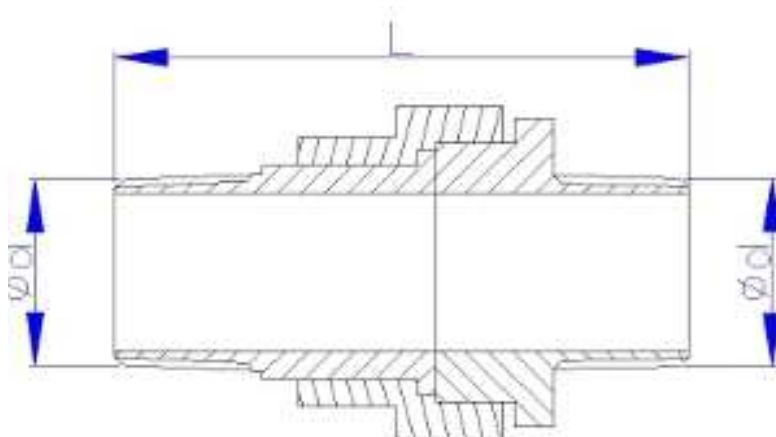
Codice articolo	Sigla	Descrizione	Ø d	Filettatura	L	Peso	Materiale	Disponibilità
FRC501	BFF 1 IIC	Raccordo femmina -femmina ½" IIC	½"	GK			Acciaio zincato	Si
FRC502	BFF 2 IIC	Raccordo femmina -femmina ½" IIC	¾"	GK			Acciaio zincato	Si
FRC503	BFF 3 IIC	Raccordo femmina -femmina 1" IIC	1"	GK			Acciaio zincato	Si
FRC504	BFF 4 IIC	Raccordo femmina -femmina 1 ¼" IIC	1 ¼"	GK			Acciaio zincato	Si
FRC505	BFF 5 IIC	Raccordo femmina -femmina 1 ½" IIC	1 ½"	GK			Acciaio zincato	Si
FRC506	BFF 6 IIC	Raccordo femmina -femmina 2" IIC	2"	GK			Acciaio zincato	Si
FRC507	BFF 7 IIC	Raccordo femmina -femmina 2 ½" IIC	2 ½"	GK			Acciaio zincato	Si
FRC508	BFF 8 IIC	Raccordo femmina -femmina 3" IIC	3"	GK			Acciaio zincato	Si
FRC509	BFF 9 IIC	Raccordo femmina -femmina 4" IIC	4"	GK			Acciaio zincato	Si

Codice articolo	Sigla	Descrizione	Ø d	Filettatura	L	Peso	Materiale	Disponibilità
FRC501NPT	BFF 1 NPT IIC	Raccordo femmina -femmina ½" NPT IIC	½"	NPT			Acciaio zincato	Si
FRC502NPT	BFF 2 NPT IIC	Raccordo femmina -femmina ½" NPT IIC	¾"	NPT			Acciaio zincato	Si
FRC503NPT	BFF 3 NPT IIC	Raccordo femmina -femmina 1" NPT IIC	1"	NPT			Acciaio zincato	Si
FRC504NPT	BFF 4 NPT IIC	Raccordo femmina -femmina 1 ¼" NPT IIC	1 ¼"	NPT			Acciaio zincato	Si
FRC505NPT	BFF 5 NPT IIC	Raccordo femmina -femmina 1 ½" NPT IIC	1 ½"	NPT			Acciaio zincato	Si
FRC506NPT	BFF 6 NPT IIC	Raccordo femmina -femmina 2" NPT IIC	2"	NPT			Acciaio zincato	Si
FRC507NPT	BFF 7 NPT IIC	Raccordo femmina -femmina 2 ½" NPT IIC	2 ½"	NPT			Acciaio zincato	Si
FRC508NPT	BFF 8 NPT IIC	Raccordo femmina -femmina 3" NPT IIC	3"	NPT			Acciaio zincato	Si
FRC509NPT	BFF 9 NPT IIC	Raccordo femmina -femmina 4" NPT IIC	4"	NPT			Acciaio zincato	Si

## Impiego

Raccordi maschio-maschio in esecuzione IIB composti da 3 pezzi per consentire una rotazione indipendente e per permettere il collegamento tra tubi di collegamento di un impianto elettrico, cassette o diverse apparecchiature in un sistema antideflagrante.

<b>Realizzazioni standard a magazzino</b>	<ul style="list-style-type: none"> <li>➤ Acciaio zincato</li> <li>➤ Filettatura NPT e GK</li> <li>➤ Combinazioni tra filettature NPT e GK</li> </ul>
<b>Opzioni su richiesta</b>	➤ Acciaio inossidabile
<b>Modo di protezione</b>	➤ Ex d IIB
<b>Categoria</b>	➤ II 2G
<b>Temperatura ambiente</b>	
<b>Temperatura massima di esercizio</b>	➤ -20°C / +100°C
<b>Direttiva</b>	➤ 94/9/CE
<b>Norme</b>	➤ EN 50014 – EN 50018
<b>Certificazioni</b>	➤ CESI 03 ATEX 301U
<b>Installazione</b> (secondo le norme EN 60079-14)	➤ Zona 1 - 2
<b>Note</b>	



## Raccordi a tre pezzi serie BMM - IIB

Sezione  
XII

Codice articolo	Sigla	Descrizione	Ø d	Filettatura	L	Peso	Materiale	Disponibilità
FRC301	BMM 1	Raccordo maschio - maschio ½"	½"	GK			Acciaio zincato	Si
FRC302	BMM 2	Raccordo maschio - maschio ¾"	¾"	GK			Acciaio zincato	Si
FRC303	BMM 3	Raccordo maschio - maschio 1"	1"	GK			Acciaio zincato	Si
FRC304	BMM 4	Raccordo maschio - maschio 1 ¼"	1 ¼"	GK			Acciaio zincato	Si
FRC305	BMM 5	Raccordo maschio - maschio 1 ½"	1 ½"	GK			Acciaio zincato	Si
FRC306	BMM 6	Raccordo maschio - maschio 2"	2"	GK			Acciaio zincato	Si
FRC307	BMM 7	Raccordo maschio - maschio 2 ½"	2 ½"	GK			Acciaio zincato	Si
FRC308	BMM 8	Raccordo maschio - maschio 3"	3"	GK			Acciaio zincato	Si
FRC309	BMM 9	Raccordo maschio - maschio 4"	4"	GK			Acciaio zincato	Si

Codice articolo	Sigla	Descrizione	Ø d	Filettatura	L	Peso	Materiale	Disponibilità
FRC301NPT	BMM 1 NPT	Raccordo maschio - maschio ½" NPT	½"	NPT			Acciaio zincato	Si
FRC302NPT	BMM 2 NPT	Raccordo maschio - maschio ¾" NPT	¾"	NPT			Acciaio zincato	Si
FRC303NPT	BMM 3 NPT	Raccordo maschio - maschio 1" NPT	1"	NPT			Acciaio zincato	Si
FRC304NPT	BMM 4 NPT	Raccordo maschio - maschio 1 ¼" NPT	1 ¼"	NPT			Acciaio zincato	Si
FRC305NPT	BMM 5 NPT	Raccordo maschio - maschio 1 ½" NPT	1 ½"	NPT			Acciaio zincato	Si
FRC306NPT	BMM 6 NPT	Raccordo maschio - maschio 2" NPT	2"	NPT			Acciaio zincato	Si
FRC307NPT	BMM 7 NPT	Raccordo maschio - maschio 2 ½" NPT	2 ½"	NPT			Acciaio zincato	Si
FRC308NPT	BMM 8 NPT	Raccordo maschio - maschio 3" NPT	3"	NPT			Acciaio zincato	Si
FRC309NPT	BMM 9 NPT	Raccordo maschio - maschio 4" NPT	4"	NPT			Acciaio zincato	Si

## Raccordi a tre pezzi serie BMM - IIC

Sezione

**XIII**

Pagina

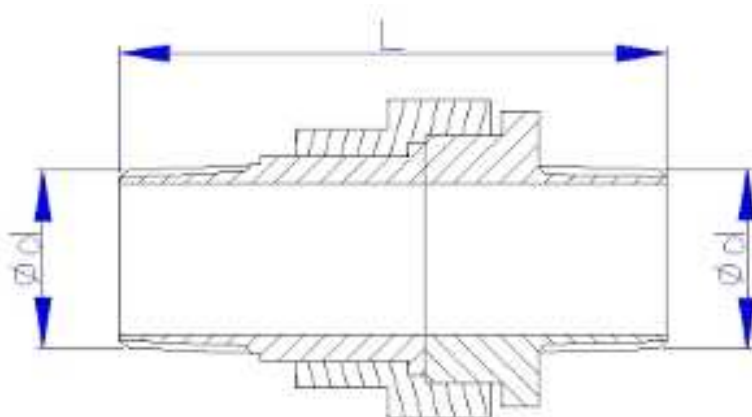
26

**Indice**

### Impiego

Raccordi maschio-maschio in esecuzione IIC composti da 3 pezzi per consentire una rotazione indipendente e per permettere il collegamento tra tubi di collegamento di un impianto elettrico, cassette o diverse apparecchiature in un sistema antideflagrante.

<b>Realizzazioni standard a magazzino</b>	<ul style="list-style-type: none"> <li>➤ Acciaio zincato</li> <li>➤ Filettatura NPT e GK</li> <li>➤ Combinazioni tra filettature NPT e GK</li> </ul>
<b>Opzioni su richiesta</b>	<ul style="list-style-type: none"> <li>➤ Acciaio inossidabile</li> </ul>
<b>Modo di protezione</b>	<ul style="list-style-type: none"> <li>➤ Ex d IIC</li> </ul>
<b>Categoria</b>	<ul style="list-style-type: none"> <li>➤ II 2G</li> </ul>
<b>Temperatura ambiente</b>	
<b>Temperatura massima di esercizio</b>	<ul style="list-style-type: none"> <li>➤ -20°C / +100°C</li> </ul>
<b>Direttiva</b>	<ul style="list-style-type: none"> <li>➤ 94/9/CE</li> </ul>
<b>Norme</b>	<ul style="list-style-type: none"> <li>➤ EN 50014 – EN 50018</li> </ul>
<b>Certificazioni</b>	<ul style="list-style-type: none"> <li>➤ CESI 03 ATEX 301U</li> </ul>
<b>Installazione</b> (secondo le norme EN 60079-14)	<ul style="list-style-type: none"> <li>➤ Zona 1 - 2</li> </ul>
<b>Note</b>	



## Raccordi a tre pezzi serie BMM - IIC

Codice articolo	Sigla	Descrizione	Ø d	Filettatura	L	Peso	Materiale	Disponibilità
FRC601	BMM 1 IIC	Raccordo maschio - maschio ½" IIC	½"	GK			Acciaio zincato	Si
FRC602	BMM 2 IIC	Raccordo maschio - maschio ¾" IIC	¾"	GK			Acciaio zincato	Si
FRC603	BMM 3 IIC	Raccordo maschio - maschio 1" IIC	1"	GK			Acciaio zincato	Si
FRC604	BMM 4 IIC	Raccordo maschio - maschio 1 ¼" IIC	1 ¼"	GK			Acciaio zincato	Si
FRC605	BMM 5 IIC	Raccordo maschio - maschio 1 ½" IIC	1 ½"	GK			Acciaio zincato	Si
FRC606	BMM 6 IIC	Raccordo maschio - maschio 2" IIC	2"	GK			Acciaio zincato	Si
FRC607	BMM 7 IIC	Raccordo maschio - maschio 2 ½" IIC	2 ½"	GK			Acciaio zincato	Si
FRC608	BMM 8 IIC	Raccordo maschio - maschio 3" IIC	3"	GK			Acciaio zincato	Si
FRC609	BMM 9 IIC	Raccordo maschio - maschio 4" IIC	4"	GK			Acciaio zincato	Si

Codice articolo	Sigla	Descrizione	Ø d	Filettatura	L	Peso	Materiale	Disponibilità
FRC601NPT	BMM 1 NPT IIC	Raccordo maschio - maschio ½" NPT IIC	½"	NPT			Acciaio zincato	Si
FRC602NPT	BMM 2 NPT IIC	Raccordo maschio - maschio ¾" NPT IIC	¾"	NPT			Acciaio zincato	Si
FRC603NPT	BMM 3 NPT IIC	Raccordo maschio - maschio 1" NPT IIC	1"	NPT			Acciaio zincato	Si
FRC604NPT	BMM 4 NPT IIC	Raccordo maschio - maschio 1 ¼" NPT IIC	1 ¼"	NPT			Acciaio zincato	Si
FRC605NPT	BMM 5 NPT IIC	Raccordo maschio - maschio 1 ½" NPT IIC	1 ½"	NPT			Acciaio zincato	Si
FRC606NPT	BMM 6 NPT IIC	Raccordo maschio - maschio 2" NPT IIC	2"	NPT			Acciaio zincato	Si
FRC607NPT	BMM 7 NPT IIC	Raccordo maschio - maschio 2 ½" NPT IIC	2 ½"	NPT			Acciaio zincato	Si
FRC608NPT	BMM 8 NPT IIC	Raccordo maschio - maschio 3" NPT IIC	3"	NPT			Acciaio zincato	Si
FRC609NPT	BMM 9 NPT IIC	Raccordo maschio - maschio 4" NPT IIC	4"	NPT			Acciaio zincato	Si



## Giunti di bloccaggio universale serie GZ

### Impiego

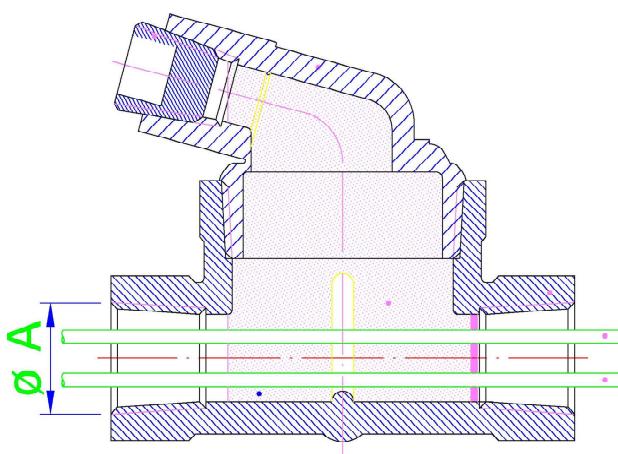
I raccordi serie GZ impediscono il passaggio di fiamme, vapori e gas attraverso i sistemi di tubi. Possono essere montati sia orizzontalmente che verticalmente. Vanno installati il più vicino possibile alla cassetta Ex e per la loro sigillatura si deve utilizzare esclusivamente la resina **F62/K363**

Sezione  
**XIV**

Pagina  
28

**Indice**

<b>Realizzazioni standard a magazzino</b>	<ul style="list-style-type: none"> <li>➤ Alluminio per il corpo ed acciaio per tappo</li> <li>➤ Filettatura NPT e GK</li> </ul>
<b>Opzioni su richiesta</b>	
<b>Modo di protezione</b>	➤ Ex d IIC
<b>Categoria</b>	➤ II 2G
<b>Temperatura ambiente</b>	➤ -40°C / + 80° C
<b>Temperatura massima di esercizio</b>	➤ +135°C
<b>Direttiva</b>	➤ 94/9/CE
<b>Norme</b>	➤ EN 60079-0 EN 60079-1 EN 61241-0 EN 61241-1
<b>Certificazioni</b>	➤ ICEPI 08 ATEX 03C005
<b>Installazione</b> (secondo le norme EN 60079-14)	➤ Zona 1 – 2 – 21 – 22
<b>Note</b>	I giunti devono essere ordinati in abbinamento alla resina sigillante <b>F62-K363</b>





## Giunti di bloccaggio universale serie GZ

Sezione  
XIV

Codice articolo	Sigla	Descrizione	Ø A	Filettatura	L	H	Cavi	Peso	Materiale	Disponibilità
FGN201	GZ 1	Giunto di bloccaggio universale ½"	½"	GK					Alluminio	Si
FGN202	GZ 2	Giunto di bloccaggio universale ¾"	¾"	GK					Alluminio	Si
FGN203	GZ 3	Giunto di bloccaggio universale 1"	1"	GK					Alluminio	Si
FGN205	GZ 5	Giunto di bloccaggio universale 1 ½"	1 ½"	GK					Alluminio	Si
FGN206	GZ 6	Giunto di bloccaggio universale 2"	2"	GK					Alluminio	Si
FGN207	GZ 7	Giunto di bloccaggio universale 2 ½"	2 ½"	GK					Alluminio	Si
FGN208	GZ 8	Giunto di bloccaggio universale 3"	3"	GK					Alluminio	Si

Codice articolo	Sigla	Descrizione	Ø A	Filettatura	L	H	Cavi	Peso	Materiale	Disponibilità
FGN201NPT	GZ 1 NPT	Giunto di bloccaggio universale ½" NPT	½"	NPT					Alluminio	Si
FGN202NPT	GZ 2 NPT	Giunto di bloccaggio universale ¾" NPT	¾"	NPT					Alluminio	Si
FGN203NPT	GZ 3 NPT	Giunto di bloccaggio universale 1" NPT	1"	NPT					Alluminio	Si
FGN205NPT	GZ 5 NPT	Giunto di bloccaggio universale 1 ½" NPT	1 ½"	NPT					Alluminio	Si
FGN206NPT	GZ 6 NPT	Giunto di bloccaggio universale 2" NPT	2"	NPT					Alluminio	Si
FGN207NPT	GZ 7 NPT	Giunto di bloccaggio universale 2 ½" NPT	2 ½"	NPT					Alluminio	Si
FGN208NPT	GZ 8 NPT	Giunto di bloccaggio universale 3" NPT	3"	NPT					Alluminio	Si

Codice articolo	Quantità resina massima (Kg.)
FGN201 – FGN201NPT	0,080
FGN202 – FGN202NPT	0,100
FGN203 – FGN203NPT	0,140
FGN205 – FGN205NPT	0,200
FGN206 – FGN206NPT	0,270
FGN207 – FGN207NPT	0,900
FGN208 – FGN208NPT	1,100



## Giunti di bloccaggio verticale serie GV

Sezione  
**XV**

Pagina  
30

**Indice**

### Impiego

I raccordi serie GV impediscono il passaggio di fiamme, vapori e gas attraverso i sistemi di tubi. Devono essere montati verticalmente. Vanno installati il più vicino possibile alla cassetta Ex e per la loro sigillatura si deve utilizzare esclusivamente la resina **F62/K363**

Realizzazioni standard a magazzino	<ul style="list-style-type: none"><li>➤ Alluminio per il corpo ed acciaio per tappo</li><li>➤ Filettatura NPT e GK</li></ul>
Opzioni su richiesta	
Modo di protezione	➤ Ex d IIC
Categoria	➤ II 2G
Temperatura ambiente	➤ -40°C / + 80° C
Temperatura massima di esercizio	➤ +135°C
Direttiva	➤ 94/9/CE
Norme	➤ EN 60079-0 EN 60079-1 EN 61241-0 EN 61241-1
Certificazioni	➤ ICEPI 08 ATEX 03C005
Installazione (secondo le norme EN 60079-14)	➤ Zona 1 – 2 – 21 – 22
Note	I giunti devono essere ordinati in abbinamento alla resina sigillante F62-K363





# Giunti di bloccaggio verticale serie GV

Sezione  
XV

Codice articolo	Sigla	Descrizione	Ø d	Filettatura	L	H	Cavi	Peso	Materiale	Disponibilità
FGN101	GV 1	Giunto di bloccaggio verticale ½"	½"	GK					Alluminio	Si
FGN102	GV 2	Giunto di bloccaggio verticale ¾"	¾"	GK					Alluminio	Si
FGN103	GV 3	Giunto di bloccaggio verticale 1"	1"	GK					Alluminio	Si
FGN105	GV 5	Giunto di bloccaggio verticale 1 ½"	1 ½"	GK					Alluminio	Si
FGN106	GV 6	Giunto di bloccaggio verticale 2"	2"	GK					Alluminio	Si

Codice articolo	Sigla	Descrizione	Ø d	Filettatura	L	H	Cavi	Peso	Materiale	Disponibilità
FGN101	GV 1 NPT	Giunto di bloccaggio verticale ½" NPT	½"	NPT					Alluminio	Si
FGN102	GV 2 NPT	Giunto di bloccaggio verticale ¾" NPT	¾"	NPT					Alluminio	Si
FGN103	GV 3 NPT	Giunto di bloccaggio verticale 1" NPT	1"	NPT					Alluminio	Si
FGN105	GV 5 NPT	Giunto di bloccaggio verticale 1 ½" NPT	1 ½"	NPT					Alluminio	Si
FGN106	GV 6 NPT	Giunto di bloccaggio verticale 2" NPT	2"	NPT					Alluminio	Si

Codice articolo	Quantità resina massima (Kg.)
FGN101 – FGN101NPT	0,040
FGN102 – FGN102NPT	0,050
FGN103 – FGN103NPT	0,060
FGN105 – FGN105NPT	0,170
FGN106 – FGN106NPT	0,340



## Resina epossidica sigillante F62/K363

Sezione

**XVI**

Pagina

32

**Indice**

### Impiego

La resina F62/K363 viene impiegata in abbinamento ai raccordi di bloccaggio GV ed GZ al fine di impedire il passaggio dei gas, vapori o fiamme attraverso i sistemi di tubi

<b>Realizzazioni standard a magazzino</b>	
<b>Opzioni su richiesta</b>	
<b>Modo di protezione</b>	➤ Ex d IIC
<b>Categoria</b>	➤ II 2G
<b>Temperatura ambiente</b>	➤ -40°C / + 80° C
<b>Temperatura massima di esercizio</b>	➤ +135°C
<b>Direttiva</b>	➤ 94/9/CE
<b>Norme</b>	➤ EN 60079-0 EN 60079-1 EN 61241-0 EN 61241-1
<b>Certificazioni</b>	➤ ICEPI 08 ATEX 03C005
<b>Installazione</b> (secondo le norme EN 60079-14)	➤ Zona 1 – 2 – 21 – 22
<b>Note</b>	I giunti devono essere ordinati in abbinamento alla resina sigillante F62-K363

Codice articolo	Quantità totale (resina + indurente) Kg.	Disponibilità
F62-K363-100	0,113	€7,29
F62-K363-300	0,339	€12,87
F62-K363-500	0,565	€16,50
F62-K363-1000	1,130	€32,09

## Manicotto serie M

Sezione

**XVII**

Pagina

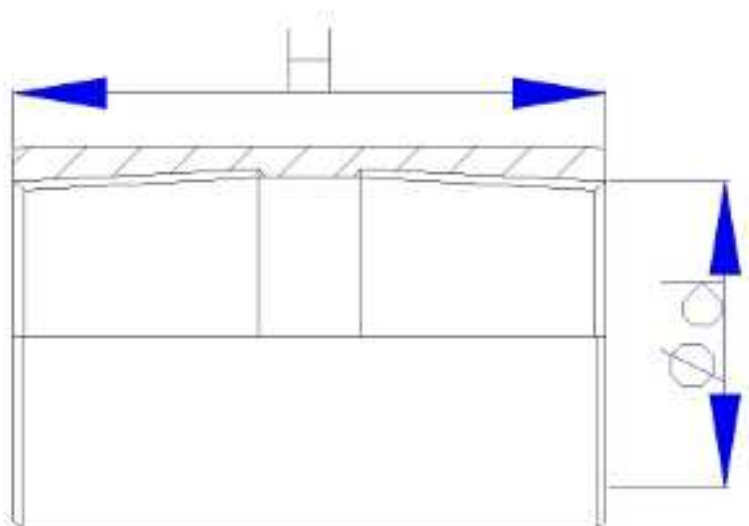
33

**Indice**

### Impiego

I manicotti della serie M vengono utilizzati per il collegamento di tubi con estremità filettate.

<b>Realizzazioni standard a magazzino</b>	<ul style="list-style-type: none"> <li>➤ Acciaio zincato</li> <li>➤ Filettatura NPT e GK</li> </ul>
<b>Opzioni su richiesta</b>	<ul style="list-style-type: none"> <li>➤ Acciaio inossidabile</li> </ul>
<b>Modo di protezione</b>	<ul style="list-style-type: none"> <li>➤ Ex d IIC</li> </ul>
<b>Categoria</b>	<ul style="list-style-type: none"> <li>➤ II 2G</li> </ul>
<b>Temperatura ambiente</b>	
<b>Temperatura massima di esercizio</b>	<ul style="list-style-type: none"> <li>➤ -20°C / + 100° C</li> </ul>
<b>Direttiva</b>	<ul style="list-style-type: none"> <li>➤ 94/9/CE</li> </ul>
<b>Norme</b>	<ul style="list-style-type: none"> <li>➤ EN 50014 – EN 50018</li> </ul>
<b>Certificazioni</b>	<ul style="list-style-type: none"> <li>➤ CESI 05 ATEX 093U</li> </ul>
<b>Installazione</b> (secondo le norme EN 60079-14)	<ul style="list-style-type: none"> <li>➤ Zona 1 - 2</li> </ul>
<b>Note</b>	





## Manicotto serie M

Sezione  
XVII

Codice articolo	Sigla	Descrizione	Ø d	Filettatura	H	Peso	Materiale	Disponibilità
FMN101	M 1	Manicotto ½"	½"	GK	45		Acciaio zincato	Si
FMN102	M 2	Manicotto ¾"	¾"	GK	45		Acciaio zincato	Si
FMN103	M 3	Manicotto 1"	1"	GK	60		Acciaio zincato	Si
FMN104	M 4	Manicotto 1 ¼"	1 ¼"	GK	60		Acciaio zincato	Si
FMN105	M 5	Manicotto 1 ½"	1 ½"	GK	60		Acciaio zincato	Si
FMN106	M 6	Manicotto 2"	2"	GK	60		Acciaio zincato	Si
FMN107	M 7	Manicotto 2 ½"	2 ½"	GK	82		Acciaio zincato	Si
FMN108	M 8	Manicotto 3"	3"	GK	95		Acciaio zincato	Si
FMN109	M 9	Manicotto 4"	4"	GK	122		Acciaio zincato	Si

Codice articolo	Sigla	Descrizione	Ø d	Filettatura	H	Peso	Materiale	Disponibilità
FMN101NPT	M 1 NPT	Manicotto ½" NPT	½"	NPT	45		Acciaio zincato	Si
FMN102NPT	M 2 NPT	Manicotto ¾" NPT	¾"	NPT	45		Acciaio zincato	Si
FMN103NPT	M 3 NPT	Manicotto 1" NPT	1"	NPT	60		Acciaio zincato	Si
FMN104NPT	M 4 NPT	Manicotto 1 ¼" NPT	1 ¼"	NPT	60		Acciaio zincato	Si
FMN105NPT	M 5 NPT	Manicotto 1 ½" NPT	1 ½"	NPT	60		Acciaio zincato	Si
FMN106NPT	M 6 NPT	Manicotto 2" NPT	2"	NPT	60		Acciaio zincato	Si
FMN107NPT	M 7 NPT	Manicotto 2 ½" NPT	2 ½"	NPT	82		Acciaio zincato	Si
FMN108NPT	M 8 NPT	Manicotto 3" NPT	3"	NPT	95		Acciaio zincato	Si
FMN109NPT	M 9 NPT	Manicotto 4" NPT	4"	NPT	122		Acciaio zincato	Si

## Nippli serie N

Sezione  
**XVIII**

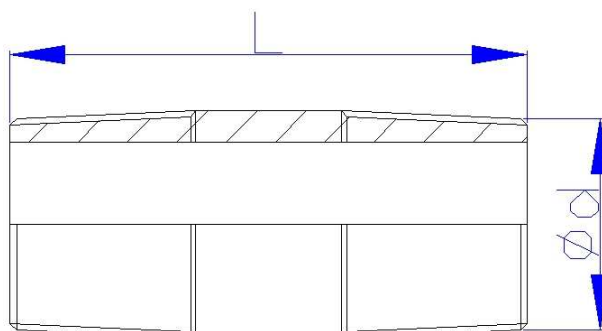
### Impiego

I nippli della serie N vengono utilizzati per unire tra loro apparecchi o altri raccordi con imbocco femmina.

Pagina  
35

**Indice**

<b>Realizzazioni standard a magazzino</b>	<ul style="list-style-type: none"> <li>➤ Acciaio zincato</li> <li>➤ Filettatura NPT e GK</li> </ul>
<b>Opzioni su richiesta</b>	<ul style="list-style-type: none"> <li>➤ Acciaio inossidabile</li> </ul>
<b>Modo di protezione</b>	<ul style="list-style-type: none"> <li>➤ Ex d IIC</li> </ul>
<b>Categoria</b>	<ul style="list-style-type: none"> <li>➤ II 2G</li> </ul>
<b>Temperatura ambiente</b>	
<b>Temperatura massima di esercizio</b>	<ul style="list-style-type: none"> <li>➤ -20°C / + 100° C</li> </ul>
<b>Direttiva</b>	<ul style="list-style-type: none"> <li>➤ 94/9/CE</li> </ul>
<b>Norme</b>	<ul style="list-style-type: none"> <li>➤ EN 50014 – EN 50018</li> </ul>
<b>Certificazioni</b>	<ul style="list-style-type: none"> <li>➤ CESI 05 ATEX 093U</li> </ul>
<b>Installazione</b> (secondo le norme EN 60079-14)	<ul style="list-style-type: none"> <li>➤ Zona 1 - 2</li> </ul>
<b>Note</b>	





## Nippli serie N

Sezione  
XVIII

Codice articolo	Sigla	Descrizione	Ø d	Filettatura	L	Peso	Materiale	Disponibilità
FNP101	N 1	Nipplo ½"	½"	GK			Acciaio zincato	Si
FNP102	N 2	Nipplo ¾"	¾"	GK			Acciaio zincato	Si
FNP103	N 3	Manicotto 1"	1"	GK			Acciaio zincato	Si
FNP104	N 4	Nipplo 1 ¼"	1 ¼"	GK			Acciaio zincato	Si
FNP105	N 5	Nipplo 1 ½"	1 ½"	GK			Acciaio zincato	Si
FNP106	N 6	Nipplo 2"	2"	GK			Acciaio zincato	Si
FNP107	N 7	Nipplo 2 ½"	2 ½"	GK			Acciaio zincato	Si
FNP108	N 8	Nipplo 3"	3"	GK			Acciaio zincato	Si
FNP109	N 9	Nipplo 4"	4"	GK			Acciaio zincato	Si

Codice articolo	Sigla	Descrizione	Ø d	Filettatura	L	Peso	Materiale	Disponibilità
FNP101NPT	N 1 NPT	Nipplo ½" NPT	½"	NPT			Acciaio zincato	Si
FNP102NPT	N 2 NPT	Nipplo ¾" NPT	¾"	NPT			Acciaio zincato	Si
FNP103NPT	N 3 NPT	Manicotto 1" NPT	1"	NPT			Acciaio zincato	Si
FNP104NPT	N 4 NPT	Nipplo 1 ¼" NPT	1 ¼"	NPT			Acciaio zincato	Si
FNP105NPT	N 5 NPT	Nipplo 1 ½" NPT	1 ½"	NPT			Acciaio zincato	Si
FNP106NPT	N 6 NPT	Nipplo 2" NPT	2"	NPT			Acciaio zincato	Si
FNP107NPT	N 7 NPT	Nipplo 2 ½" NPT	2 ½"	NPT			Acciaio zincato	Si
FNP108NPT	N 8 NPT	Nipplo 3" NPT	3"	NPT			Acciaio zincato	Si
FNP109NPT	N 9 NPT	Nipplo 4" NPT	4"	NPT			Acciaio zincato	Si

## Riduzioni ad anello serie RA

Sezione

**XIX**

Pagina

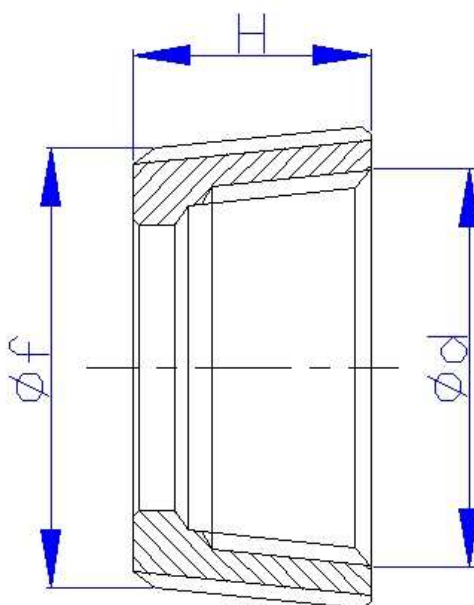
37

**Indice**

### Impiego

Le riduzioni serie RA vengono utilizzati per accoppiare apparecchiature, cassette, tubi ed imocchi di diverso diametro e filettature.

<b>Realizzazioni standard a magazzino</b>	<ul style="list-style-type: none"> <li>➤ Acciaio zincato</li> <li>➤ Filettatura NPT e GK</li> </ul>
<b>Opzioni su richiesta</b>	<ul style="list-style-type: none"> <li>➤ Acciaio inossidabile</li> <li>➤ Combinazioni tra filettature NPT e GK</li> </ul>
<b>Modo di protezione</b>	➤ Ex d IIC
<b>Categoria</b>	➤ II 2G
<b>Temperatura ambiente</b>	
<b>Temperatura massima di esercizio</b>	➤ -20°C / + 100° C
<b>Direttiva</b>	➤ 94/9/CE
<b>Norme</b>	➤ EN 50014 – EN 50018
<b>Certificazioni</b>	➤ CESA 05 ATEX 094
<b>Installazione</b> (secondo le norme EN 60079-14)	➤ Zona 1 - 2
<b>Note</b>	



# Riduzioni ad anello serie RA

Sezione  
**XIX**

Codice articolo	Sigla	Descrizione	Filett.	Ød	Øf	H	Peso (Kg)	Materiale	Disponibilità
FRD121	RA 21	Adattatore maschio ¾" -femmina ½"	GK	½"	¾"	23		Acciaio zincato	Si
FRD131	RA 31	Adattatore maschio 1" -femmina ½"	GK	½"	1"	23		Acciaio zincato	Si
FRD132	RA 32	Adattatore maschio 1" -femmina ¾"	GK	¾"	1"	23		Acciaio zincato	Si
FRD141	RA 41	Adattatore maschio 1 ¼" - femmina ½"	GK	½"	1 ¼"	27		Acciaio zincato	Si
FRD142	RA 42	Adattatore maschio 1 ¼" -femmina ¾"	GK	¾"	1 ¼"	27		Acciaio zincato	Si
FRD143	RA 43	Adattatore maschio 1 ¼" -femmina 1"	GK	1"	1 ¼"	27		Acciaio zincato	Si
FRD151	RA 51	Adattatore maschio 1 ½" -femmina ½"	GK	½"	1 ½"	27		Acciaio zincato	Si
FRD152	RA 52	Adattatore maschio 1 ½" -femmina ¾"	GK	¾"	1 ½"	27		Acciaio zincato	Si
FRD153	RA 53	Adattatore maschio 1 ½" -femmina 1"	GK	1"	1 ½"	27		Acciaio zincato	Si
FRD154	RA 54	Adattatore maschio 1 ½" -femmina 1 ¼"	GK	1 ¼"	1 ½"	27		Acciaio zincato	Si
FRD161	RA 61	Adattatore maschio 2" -femmina ½"	GK	½"	2"	27		Acciaio zincato	Si
FRD162	RA 62	Adattatore maschio 2" -femmina ¾"	GK	¾"	2"	27		Acciaio zincato	Si
FRD163	RA 63	Adattatore maschio 2" -femmina 1"	GK	1"	2"	27		Acciaio zincato	Si
FRD164	RA 64	Adattatore maschio 2" -femmina 1 ¼"	GK	1 ¼"	2"	27		Acciaio zincato	Si
FRD165	RA 65	Adattatore maschio 2" -femmina 1 ½"	GK	1 ½"	2"	27		Acciaio zincato	Si
FRD171	RA 71	Adattatore maschio 2 ½" - femmina ½"	GK	½"	2 ½"	31		Acciaio zincato	Si
FRD172	RA 72	Adattatore maschio 2 ½" -femmina ¾"	GK	¾"	2 ½"	31		Acciaio zincato	Si
FRD173	RA 73	Adattatore maschio 2 ½" -femmina 1"	GK	1"	2 ½"	31		Acciaio zincato	Si
FRD174	RA 74	Adattatore maschio 2 ½" -femmina 1 ¼"	GK	1 ¼"	2 ½"	31		Acciaio zincato	Si
FRD175	RA 75	Adattatore maschio 2 ½" -femmina 1 ½"	GK	1 ½"	2 ½"	31		Acciaio zincato	Si
FRD176	RA 76	Adattatore maschio 2 ½" -femmina 2"	GK	2"	2 ½"	31		Acciaio zincato	Si
FRD181	RA 81	Adattatore maschio 3" -femmina ½"	GK	½"	3"	31		Acciaio zincato	Si
FRD182	RA 82	Adattatore maschio 3" -femmina ¾"	GK	¾"	3"	31		Acciaio zincato	Si
FRD183	RA 83	Adattatore maschio 3" -femmina 1"	GK	1"	3"	31		Acciaio zincato	Si
FRD184	RA 84	Adattatore maschio 3" -femmina 1 ¼"	GK	1 ¼"	3"	31		Acciaio zincato	Si
FRD185	RA 85	Adattatore maschio 3" -femmina 1 ½"	GK	1 ½"	3"	31		Acciaio zincato	Si
FRD186	RA 86	Adattatore maschio 3" -femmina 2"	GK	2"	3"	31		Acciaio zincato	Si
FRD187	RA 87	Adattatore maschio 3" -femmina 2 ½"	GK	2 ½"	3"	31		Acciaio zincato	Si





## Riduzioni ad anello serie RA

Sezione

**XIX**

Codice articolo	Sigla	Descrizione	Filett.	Ød	Øf	H	Peso (Kg)	Materiale	Disponibilità
FRD191	RA 91	Adattatore maschio 4" -femmina ½"	GK	½"	4"	35		Acciaio zincato	Si
FRD192	RA 92	Adattatore maschio 4" -femmina ¾"	GK	¾"	4"	35		Acciaio zincato	Si
FRD193	RA 93	Adattatore maschio 4" -femmina 1"	GK	1"	4"	35		Acciaio zincato	Si
FRD194	RA 94	Adattatore maschio 4" -femmina 1 ¼"	GK	1 ¼"	4"	35		Acciaio zincato	Si
FRD195	RA 95	Adattatore maschio 4" -femmina 1 ½"	GK	1 ½"	4"	35		Acciaio zincato	Si
FRD196	RA 96	Adattatore maschio 4" -femmina 2"	GK	2"	4"	35		Acciaio zincato	Si
FRD197	RA 97	Adattatore maschio 4" -femmina 2 ½"	GK	2 ½"	4"	35		Acciaio zincato	Si
FRD198	RA 98	Adattatore maschio 4" -femmina 3"	GK	3"	4"	35		Acciaio zincato	Si

# Riduzioni ad anello serie RA

Sezione  
**XIX**

Codice articolo	Sigla	Descrizione	Filett.	Ød	Øf	H	Peso (Kg)	Materiale	Disponibilità
FRD121NPT	RA 21 NPT	Adattatore maschio ¾" NPT -femmina ½" NPT	NPT	½"	¾"	23		Acciaio zincato	Si
FRD131NPT	RA 31 NPT	Adattatore maschio 1" NPT -femmina ½" NPT	NPT	½"	1"	23		Acciaio zincato	Si
FRD132NPT	RA 32 NPT	Adattatore maschio 1" NPT -femmina ¾" NPT	NPT	¾"	1"	23		Acciaio zincato	Si
FRD141NPT	RA 41 NPT	Adattatore maschio 1 ¼" NPT -femmina ½" NPT	NPT	½"	1 ¼"	27		Acciaio zincato	Si
FRD142NPT	RA 42 NPT	Adattatore maschio 1 ¼" NPT -femmina ¾" NPT	NPT	¾"	1 ¼"	27		Acciaio zincato	Si
FRD143NPT	RA 43 NPT	Adattatore maschio 1 ¼" NPT -femmina 1" NPT	NPT	1"	1 ¼"	27		Acciaio zincato	Si
FRD151NPT	RA 51 NPT	Adattatore maschio 1 ½" NPT -femmina ½" NPT	NPT	½"	1 ½"	27		Acciaio zincato	Si
FRD152NPT	RA 52 NPT	Adattatore maschio 1 ½" NPT -femmina ¾" NPT	NPT	¾"	1 ½"	27		Acciaio zincato	Si
FRD153NPT	RA 53 NPT	Adattatore maschio 1 ½" NPT -femmina 1" NPT	NPT	1"	1 ½"	27		Acciaio zincato	Si
FRD154NPT	RA 54 NPT	Adattatore maschio 1 ½" NPT -femmina 1 ¼" NPT	NPT	1 ¼"	1 ½"	27		Acciaio zincato	Si
FRD161NPT	RA 61 NPT	Adattatore maschio 2" NPT -femmina ½" NPT	NPT	½"	2"	27		Acciaio zincato	Si
FRD162NPT	RA 62 NPT	Adattatore maschio 2" NPT -femmina ¾" NPT	NPT	¾"	2"	27		Acciaio zincato	Si
FRD16NPT	RA 63 NPT	Adattatore maschio 2" NPT -femmina 1" NPT	NPT	1"	2"	27		Acciaio zincato	Si
FRD164NPT	RA 64 NPT	Adattatore maschio 2" NPT -femmina 1 ¼" NPT	NPT	1 ¼"	2"	27		Acciaio zincato	Si
FRD165NPT	RA 65 NPT	Adattatore maschio 2" NPT -femmina 1 ½" NPT	NPT	1 ½"	2"	27		Acciaio zincato	Si
FRD171NPT	RA 71 NPT	Adattatore maschio 2 ½" NPT -femmina ½" NPT	NPT	½"	2 ½"	31		Acciaio zincato	Si
FRD172NPT	RA 72 NPT	Adattatore maschio 2 ½" NPT -femmina ¾" NPT	NPT	¾"	2 ½"	31		Acciaio zincato	Si
FRD173NPT	RA 73 NPT	Adattatore maschio 2 ½" NPT -femmina 1" NPT	NPT	1"	2 ½"	31		Acciaio zincato	Si
FRD174NPT	RA 74 NPT	Adattatore maschio 2 ½" NPT -femmina 1 ¼" NPT	NPT	1 ¼"	2 ½"	31		Acciaio zincato	Si
FRD175NPT	RA 75 NPT	Adattatore maschio 2 ½" NPT -femmina 1 ½" NPT	NPT	1 ½"	2 ½"	31		Acciaio zincato	Si
FRD176NPT	RA 76 NPT	Adattatore maschio 2 ½" NPT- femmina 2" NPT	NPT	2"	2 ½"	31		Acciaio zincato	Si
FRD181NPT	RA 81 NPT	Adattatore maschio 3" NPT -femmina ½" NPT	NPT	½"	3"	31		Acciaio zincato	Si
FRD182NPT	RA 82 NPT	Adattatore maschio 3" NPT -femmina ¾" NPT	NPT	¾"	3"	31		Acciaio zincato	Si
FRD183NPT	RA 83 NPT	Adattatore maschio 3" NPT -femmina 1" NPT	NPT	1"	3"	31		Acciaio zincato	Si
FRD184NPT	RA 84 NPT	Adattatore maschio 3" NPT -femmina 1 ¼" NPT	NPT	1 ¼"	3"	31		Acciaio zincato	Si
FRD185NPT	RA 85 NPT	Adattatore maschio 3" NPT -femmina 1 ½" NPT	NPT	1 ½"	3"	31		Acciaio zincato	Si
FRD186NPT	RA 86 NPT	Adattatore maschio 3" NPT -femmina 2" NPT	NPT	2"	3"	31		Acciaio zincato	Si
FRD187NPT	RA 87 NPT	Adattatore maschio 3" NPT -femmina 2 ½" NPT	NPT	2 ½"	3"	31		Acciaio zincato	Si

## Riduzioni ad anello serie RA

Sezione

XIX

Codice articolo	Sigla	Descrizione	Filett.	Ød	Øf	H	Peso (Kg)	Materiale	Disponibilità
FRD191NPT	RA 91 NPT	Adattatore maschio 4" NPT -femmina ½" NPT	NPT	½"	4"	35		Acciaio zincato	Si
FRD192NPT	RA 92 NPT	Adattatore maschio 4" NPT -femmina ¾" NPT	NPT	¾"	4"	35		Acciaio zincato	Si
FRD193NPT	RA 93 NPT	Adattatore maschio 4" NPT -femmina 1" NPT	NPT	1"	4"	35		Acciaio zincato	Si
FRD194NPT	RA 94 NPT	Adattatore maschio 4" NPT -femmina 1 ¼" NPT	NPT	1 ¼"	4"	35		Acciaio zincato	Si
FRD195NPT	RA 95 NPT	Adattatore maschio 4" NPT -femmina 1 ½" NPT	NPT	1 ½"	4"	35		Acciaio zincato	Si
FRD196NPT	RA 96 NPT	Adattatore maschio 4" NPT -femmina 2" NPT	NPT	2"	4"	35		Acciaio zincato	Si
FRD197NPT	RA 97 NPT	Adattatore maschio 4" NPT -femmina 2 ½" NPT	NPT	2 ½"	4"	35		Acciaio zincato	Si
FRD198NPT	RA 98 NPT	Adattatore maschio 4" NPT -femmina 3" NPT	NPT	3"	4"	35		Acciaio zincato	Si

## Riduzioni a bicchiere serie RB

Sezione

**XX**

Pagina

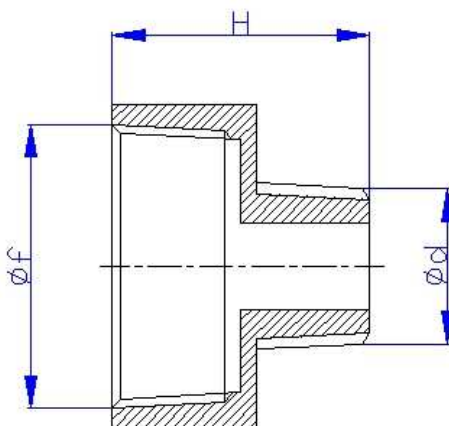
42

**Indice**

### Impiego

Le riduzioni serie RB vengono utilizzati per accoppiare apparecchiature, cassette, tubi ed imocchi aventi diverso diametro/ filettature maschio-femmina.

<b>Realizzazioni standard a magazzino</b>	<ul style="list-style-type: none"> <li>➤ Acciaio zincato</li> <li>➤ Filettatura NPT e GK</li> </ul>
<b>Opzioni su richiesta</b>	<ul style="list-style-type: none"> <li>➤ Acciaio inossidabile</li> <li>➤ Combinazioni tra filettature NPT e GK</li> </ul>
<b>Modo di protezione</b>	➤ Ex d IIC
<b>Categoria</b>	➤ II 2G
<b>Temperatura ambiente</b>	
<b>Temperatura massima di esercizio</b>	➤ -20°C / + 100° C
<b>Direttiva</b>	➤ 94/9/CE
<b>Norme</b>	➤ EN 50014 – EN 50018
<b>Certificazioni</b>	➤ CESI 05 ATEX 094
<b>Installazione</b> (secondo le norme EN 60079-14)	➤ Zona 1 - 2
<b>Note</b>	





# Riduzioni a bicchiere serie RB

Sezione  
XX

Codice articolo	Sigla	Descrizione	Filett.	Ød	Øf	H	Peso (Kg)	Materiale	Disponibilità
FRD221	RB 21	Adattatore femmina ¾" -maschio ½"	GK	½"	¾"	45		Acciaio zincato	Si
FRD231	RB 31	Adattatore femmina 1" -maschio ½"	GK	½"	1"	56		Acciaio zincato	Si
FRD232	RB 32	Adattatore femmina 1" -maschio ¾"	GK	¾"	1"	56		Acciaio zincato	Si
FRD241	RB 41	Adattatore femmina 1 ¼" -maschio ½"	GK	½"	1 ¼"	56		Acciaio zincato	Si
FRD242	RB 42	Adattatore femmina 1 ¼" -maschio ¾"	GK	¾"	1 ¼"	56		Acciaio zincato	Si
FRD243	RB 43	Adattatore femmina 1 ¼" -maschio 1"	GK	1"	1 ¼"	56		Acciaio zincato	Si
FRD251	RB 51	Adattatore femmina 1 ½" -maschio ½"	GK	½"	1 ½"	56		Acciaio zincato	Si
FRD252	RB 52	Adattatore femmina 1 ½" -maschio ¾"	GK	¾"	1 ½"	56		Acciaio zincato	Si
FRD253	RB 53	Adattatore femmina 1 ½" -maschio 1"	GK	1"	1 ½"	58		Acciaio zincato	Si
FRD254	RB 54	Adattatore femmina 1 ½" -maschio 1 ¼"	GK	1 ¼"	1 ½"	58		Acciaio zincato	Si
FRD261	RB 61	Adattatore femmina 2" -maschio ½"	GK	½"	2"	56		Acciaio zincato	Si
FRD262	RB 62	Adattatore femmina 2" -maschio ¾"	GK	¾"	2"	56		Acciaio zincato	Si
FRD263	RB 63	Adattatore femmina 2" -maschio 1"	GK	1"	2"	58		Acciaio zincato	Si
FRD264	RB 64	Adattatore femmina 2" -maschio 1 ¼"	GK	1 ¼"	2"	58		Acciaio zincato	Si
FRD265	RB 65	Adattatore femmina 2" -maschio 1 ½"	GK	1 ½"	2"	58		Acciaio zincato	Si
FRD271	RB 71	Adattatore femmina 2 ½" -maschio ½"	GK	½"	2 ½"	70		Acciaio zincato	Si
FRD272	RB 72	Adattatore femmina 2 ½" -maschio ¾"	GK	¾"	2 ½"	70		Acciaio zincato	Si
FRD273	RB 73	Adattatore femmina 2 ½" -maschio 1"	GK	1"	2 ½"	71		Acciaio zincato	Si
FRD274	RB 74	Adattatore femmina 2 ½" -maschio 1 ¼"	GK	1 ¼"	2 ½"	71		Acciaio zincato	Si
FRD275	RB 75	Adattatore femmina 2 ½" -maschio 1 ½"	GK	1 ½"	2 ½"	71		Acciaio zincato	Si
FRD276	RB 76	Adattatore femmina 2 ½" -maschio 2"	GK	2"	2 ½"	71		Acciaio zincato	Si
FRD281	RB 81	Adattatore femmina 3" -maschio ½"	GK	½"	3"			Acciaio zincato	Si
FRD282	RB 82	Adattatore femmina 3" -maschio ¾"	GK	¾"	3"			Acciaio zincato	Si
FRD283	RB 83	Adattatore femmina 3" -maschio 1"	GK	1"	3"			Acciaio zincato	Si
FRD284	RB 84	Adattatore femmina 3" -maschio 1 ¼"	GK	1 ¼"	3"			Acciaio zincato	Si
FRD285	RB 85	Adattatore femmina 3" -maschio 1 ½"	GK	1 ½"	3"			Acciaio zincato	Si
FRD286	RB 86	Adattatore femmina 3" -maschio 2"	GK	2"	3"			Acciaio zincato	Si
FRD287	RB 87	Adattatore femmina 3" -maschio 2 ½"	GK	2 ½"	3"			Acciaio zincato	Si



## Riduzioni a bicchiere serie RB

Sezione

XX

Codice articolo	Sigla	Descrizione	Filett.	Ød	Øf	H	Peso (Kg)	Materiale	Disponibilità
FRD291	RB 91	Adattatore femmina 4" - maschio 1/2"	GK	1/2"	4"			Acciaio zincato	Si
FRD292	RB 92	Adattatore femmina 4" - maschio 3/4"	GK	3/4"	4"			Acciaio zincato	Si
FRD293	RB 93	Adattatore femmina 4" - maschio 1"	GK	1"	4"			Acciaio zincato	Si
FRD294	RB 94	Adattatore femmina 4" - maschio 1 1/4"	GK	1 1/4"	4"			Acciaio zincato	Si
FRD295	RB 95	Adattatore femmina 4" - maschio 1 1/2"	GK	1 1/2"	4"			Acciaio zincato	Si
FRD296	RB 96	Adattatore femmina 4" - maschio 2"	GK	2"	4"			Acciaio zincato	Si
FRD297	RB 97	Adattatore femmina 4" - maschio 2 1/2"	GK	2 1/2"	4"			Acciaio zincato	Si
FRD298	RB 98	Adattatore femmina 4" - maschio 3"	GK	3"	4"			Acciaio zincato	Si



## Riduzioni a bicchiere serie RB

Sezione

XX

Codice articolo	Sigla	Descrizione	Filett.	Ød	Øf	H	Peso (Kg)	Materiale	Disponibilità
FRD221NPT	RB 21 NPT	Adattatore femmina ¾" NPT -maschio ½" NPT	NPT	½"	¾"	45		Acciaio zincato	Si
FRD231NPT	RB 31 NPT	Adattatore femmina 1" NPT -maschio ½" NPT	NPT	½"	1"	56		Acciaio zincato	Si
FRD232NPT	RB 32 NPT	Adattatore femmina 1" NPT -maschio ¾" NPT	NPT	¾"	1"	56		Acciaio zincato	Si
FRD241NPT	RB 41 NPT	Adattatore femmina 1 ¼" NPT -maschio ½" NPT	NPT	½"	1 ¼"	56		Acciaio zincato	Si
FRD242NPT	RB 42 NPT	Adattatore femmina 1 ¼" NPT -maschio ¾" NPT	NPT	¾"	1 ¼"	56		Acciaio zincato	Si
FRD243NPT	RB 43 NPT	Adattatore femmina 1 ¼" NPT -maschio 1" NPT	NPT	1"	1 ¼"	56		Acciaio zincato	Si
FRD251NPT	RB 51 NPT	Adattatore femmina 1 ½" NPT -maschio ½" NPT	NPT	½"	1 ½"	56		Acciaio zincato	Si
FRD252NPT	RB 52 NPT	Adattatore femmina 1 ½" NPT -maschio ¾" NPT	NPT	¾"	1 ½"	56		Acciaio zincato	Si
FRD253NPT	RB 53 NPT	Adattatore femmina 1 ½" NPT -maschio 1" NPT	NPT	1"	1 ½"	58		Acciaio zincato	Si
FRD254NPT	RB 54 NPT	Adattatore femmina 1 ½" NPT -maschio 1 ¼" NPT	NPT	1 ¼"	1 ½"	58		Acciaio zincato	Si
FRD261NPT	RB 61 NPT	Adattatore femmina 2" NPT -maschio ½" NPT	NPT	½"	2"	56		Acciaio zincato	Si
FRD262NPT	RB 62 NPT	Adattatore femmina 2" NPT -maschio ¾" NPT	NPT	¾"	2"	56		Acciaio zincato	Si
FRD263NPT	RB 63 NPT	Adattatore femmina 2" NPT -maschio 1" NPT	NPT	1"	2"	58		Acciaio zincato	Si
FRD264NPT	RB 64 NPT	Adattatore femmina 2" NPT -maschio 1 ¼" NPT	NPT	1 ¼"	2"	58		Acciaio zincato	Si
FRD265NPT	RB 65 NPT	Adattatore femmina 2" NPT -maschio 1 ½" NPT	NPT	1 ½"	2"	58		Acciaio zincato	Si
FRD271NPT	RB 71 NPT	Adattatore femmina 2 ½" NPT -maschio ½" NPT	NPT	½"	2 ½"	70		Acciaio zincato	Si
FRD272NPT	RB 72 NPT	Adattatore femmina 2 ½" NPT -maschio ¾" NPT	NPT	¾"	2 ½"	70		Acciaio zincato	Si
FRD273NPT	RB 73 NPT	Adattatore femmina 2 ½" NPT -maschio 1" NPT	NPT	1"	2 ½"	71		Acciaio zincato	Si
FRD274NPT	RB 74 NPT	Adattatore femmina 2 ½" NPT -maschio 1 ¼" NPT	NPT	1 ¼"	2 ½"	71		Acciaio zincato	Si
FRD275NPT	RB 75 NPT	Adattatore femmina 2 ½" NPT -maschio 1 ½" NPT	NPT	1 ½"	2 ½"	71		Acciaio zincato	Si
FRD276NPT	RB 76 NPT	Adattatore femmina 2 ½" NPT -maschio 2" NPT	NPT	2"	2 ½"	71		Acciaio zincato	Si
FRD281NPT	RB 81 NPT	Adattatore femmina 3" NPT -maschio ½" NPT	NPT	½"	3"			Acciaio zincato	Si
FRD282NPT	RB 82 NPT	Adattatore femmina 3" NPT -maschio ¾" NPT	NPT	¾"	3"			Acciaio zincato	Si
FRD283NPT	RB 83 NPT	Adattatore femmina 3" NPT -maschio 1" NPT	NPT	1"	3"			Acciaio zincato	Si
FRD284NPT	RB 84 NPT	Adattatore femmina 3" NPT -maschio 1 ¼" NPT	NPT	1 ¼"	3"			Acciaio zincato	Si
FRD285NPT	RB 85 NPT	Adattatore femmina 3" NPT -maschio 1 ½" NPT	NPT	1 ½"	3"			Acciaio zincato	Si
FRD286NPT	RB 86 NPT	Adattatore femmina 3" NPT -maschio 2" NPT	NPT	2"	3"			Acciaio zincato	Si
FRD287NPT	RB 87 NPT	Adattatore femmina 3" NPT -maschio 2 ½" NPT	NPT	2 ½"	3"			Acciaio zincato	Si



## Riduzioni a bicchiere serie RB

Sezione

XX

Codice articolo	Sigla	Descrizione	Filett.	Ød	Øf	H	Peso (Kg)	Materiale	Disponibilità
FRD291	RB 91	Adattatore femmina 4" - maschio ½"	NPT	½"	4"			Acciaio zincato	Si
FRD292	RB 92	Adattatore femmina 4" - maschio ¾"	NPT	¾"	4"			Acciaio zincato	Si
FRD293	RB 93	Adattatore femmina 4" - maschio 1"	NPT	1"	4"			Acciaio zincato	Si
FRD294	RB 94	Adattatore femmina 4" - maschio 1 ¼"	NPT	1 ¼"	4"			Acciaio zincato	Si
FRD295	RB 95	Adattatore femmina 4" - maschio 1 ½"	NPT	1 ½"	4"			Acciaio zincato	Si
FRD296	RB 96	Adattatore femmina 4" - maschio 2"	NPT	2"	4"			Acciaio zincato	Si
FRD297	RB 97	Adattatore femmina 4" - maschio 2 ½"	NPT	2 ½"	4"			Acciaio zincato	Si
FRD298	RB 98	Adattatore femmina 4"-maschio 3"	NPT	3"	4"			Acciaio zincato	Si



## Riduzioni a bicchiere serie RM

Sezione  
**XXI**

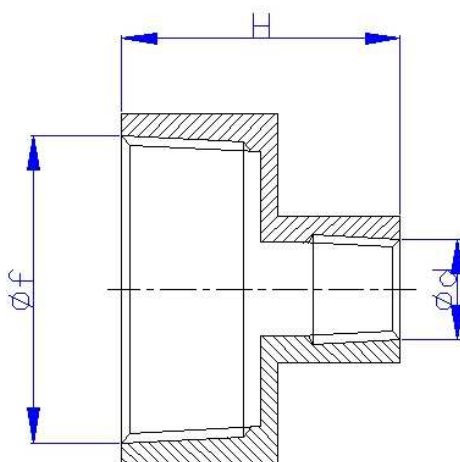
### Impiego

Le riduzioni serie RM vengono utilizzati per accoppiare apparecchiature, cassette, tubi ed imbrocci aventi diverso diametro/ filettature maschio.

Pagina  
47

**Indice**

<b>Realizzazioni standard a magazzino</b>	<ul style="list-style-type: none"> <li>➤ Acciaio zincato</li> <li>➤ Filettatura NPT e GK</li> </ul>
<b>Opzioni su richiesta</b>	<ul style="list-style-type: none"> <li>➤ Acciaio inossidabile</li> <li>➤ Combinazioni tra filettature NPT e GK</li> </ul>
<b>Modo di protezione</b>	➤ Ex d IIC
<b>Categoria</b>	➤ II 2G
<b>Temperatura ambiente</b>	
<b>Temperatura massima di esercizio</b>	➤ -20°C / + 100° C
<b>Direttiva</b>	➤ 94/9/CE
<b>Norme</b>	➤ EN 50014 – EN 50018
<b>Certificazioni</b>	➤ CESI 05 ATEX 094
<b>Installazione</b> (secondo le norme EN 60079-14)	➤ Zona 1 - 2
<b>Note</b>	





## Riduzioni a bicchiere serie RM

Sezione

XXI

Codice articolo	Sigla	Descrizione	Filett.	Ød	Øf	H	Peso (Kg)	Materiale	Disponibilità
FRD321	RM 21	Adattatore femmina ¾" - femmina ½"	GK	½"	¾"	23		Acciaio zincato	Si
FRD331	RM 31	Adattatore femmina 1" - femmina ½"	GK	½"	1"			Acciaio zincato	Si
FRD332	RM 32	Adattatore femmina 1" - femmina ¾"	GK	¾"	1"			Acciaio zincato	Si
FRD341	RM 41	Adattatore femmina 1 ¼" - femmina ½"	GK	½"	1 ¼"	27		Acciaio zincato	Si
FRD342	RM 42	Adattatore femmina 1 ¼" - femmina ¾"	GK	¾"	1 ¼"	27		Acciaio zincato	Si
FRD343	RM 43	Adattatore femmina 1 ¼" - femmina 1"	GK	1"	1 ¼"	27		Acciaio zincato	Si
FRD351	RM 51	Adattatore femmina 1 ½" - femmina ½"	GK	½"	1 ½"	27		Acciaio zincato	Si
FRD352	RM 52	Adattatore femmina 1 ½" - femmina ¾"	GK	¾"	1 ½"	27		Acciaio zincato	Si
FRD353	RM 53	Adattatore femmina 1 ½" - femmina 1"	GK	1"	1 ½"	27		Acciaio zincato	Si
FRD354	RM 54	Adattatore femmina 1 ½" - femmina ½"	GK	1 ¼"	1 ½"	27		Acciaio zincato	Si
FRD361	RM 61	Adattatore femmina 2" - femmina ½"	GK	½"	2"	27		Acciaio zincato	Si
FRD362	RM 62	Adattatore femmina 2" - femmina ¾"	GK	¾"	2"	27		Acciaio zincato	Si
FRD363	RM 63	Adattatore femmina 2" - femmina 1"	GK	1"	2"	27		Acciaio zincato	Si
FRD364	RM 64	Adattatore femmina 2" - femmina 1 ¼"	GK	1 ¼"	2"	27		Acciaio zincato	Si
FRD365	RM 65	Adattatore femmina 2" - femmina 1 ½"	GK	1 ½"	2"	27		Acciaio zincato	Si
FRD371	RM 71	Adattatore femmina 2 ½" - femmina ½"	GK	½"	2 ½"			Acciaio zincato	Si
FRD372	RM 72	Adattatore femmina 2 ½" - femmina ¾"	GK	¾"	2 ½"			Acciaio zincato	Si
FRD373	RM 73	Adattatore femmina 2 ½" - femmina 1"	GK	1"	2 ½"			Acciaio zincato	Si
FRD374	RM 74	Adattatore femmina 2 ½" - femmina 1 ¼"	GK	1 ¼"	2 ½"			Acciaio zincato	Si
FRD375	RM 75	Adattatore femmina 2 ½" - femmina 1 ½"	GK	1 ½"	2 ½"			Acciaio zincato	Si
FRD376	RM 76	Adattatore femmina 2 ½" - femmina 2"	GK	2"	2 ½"			Acciaio zincato	Si
FRD381	RM 81	Adattatore femmina 3" - femmina ½"	GK	½"	3"			Acciaio zincato	Si
FRD382	RM 82	Adattatore femmina 3" - femmina ¾"	GK	¾"	3"			Acciaio zincato	Si
FRD383	RM 83	Adattatore femmina 3" - femmina 1"	GK	1"	3"			Acciaio zincato	Si
FRD384	RM 84	Adattatore femmina 3" - femmina 1 ¼"	GK	1 ¼"	3"			Acciaio zincato	Si
FRD385	RM 85	Adattatore femmina 3" - femmina 1 ½"	GK	1 ½"	3"			Acciaio zincato	Si
FRD386	RM 86	Adattatore femmina 3" - femmina 2"	GK	2"	3"			Acciaio zincato	Si
FRD387	RM 87	Adattatore femmina 3" - femmina 2 ½"	GK	2 ½"	3"			Acciaio zincato	Si



## Riduzioni a bicchiere serie RM

Sezione

XXI

Codice articolo	Sigla	Descrizione	Filett.	Ød	Øf	H	Peso (Kg)	Materiale	Disponibilità
FRD391	RM 91	Adattatore femmina 4" -femmina ½"	GK	½"	4"			Acciaio zincato	Si
FRD392	RM 92	Adattatore femmina 4" -femmina ¾"	GK	¾"	4"			Acciaio zincato	Si
FRD393	RM 93	Adattatore femmina 4" -femmina 1"	GK	1"	4"			Acciaio zincato	Si
FRD394	RM 94	Adattatore femmina 4" -femmina 1 ¼"	GK	1 ¼"	4"			Acciaio zincato	Si
FRD395	RM 95	Adattatore femmina 4" -femmina 1 ½"	GK	1 ½"	4"			Acciaio zincato	Si
FRD396	RM 96	Adattatore femmina 4" -femmina 2"	GK	2"	4"			Acciaio zincato	Si
FRD397	RM 97	Adattatore femmina 4" -femmina 2 ½"	GK	2 ½"	4"			Acciaio zincato	Si
FRD398	RM 98	Adattatore femmina 4" -femmina 3"	GK	3"	4"			Acciaio zincato	Si

# Riduzioni a bicchiere serie RM

Sezione  
XXI

Codice articolo	Sigla	Descrizione	Filett.	Ød	Øf	H	Peso (Kg)	Materiale	Disponibilità
FRD321NPT	RM 21 NPT	Adattatore femmina ¾" NPT - femmina ½" NPT	NPT	½"	¾"	23		Acciaio zincato	Si
FRD331NPT	RM 31 NPT	Adattatore femmina 1" NPT - femmina ½" NPT	NPT	½"	1"			Acciaio zincato	Si
FRD332NPT	RM 32 NPT	Adattatore femmina 1" NPT - femmina ¾" NPT	NPT	¾"	1"			Acciaio zincato	Si
FRD341NPT	RM 41 NPT	Adattatore femmina 1 ¼" NPT - femmina ½" NPT	NPT	½"	1 ¼"	27		Acciaio zincato	Si
FRD342NPT	RM 42 NPT	Adattatore femmina 1 ¼" NPT - femmina ¾" NPT	NPT	¾"	1 ¼"	27		Acciaio zincato	Si
FRD343NPT	RM 43 NPT	Adattatore femmina 1 ¼" NPT - femmina 1" NPT	NPT	1"	1 ¼"	27		Acciaio zincato	Si
FRD351NPT	RM 51 NPT	Adattatore femmina 1 ½" NPT - femmina ½" NPT	NPT	½"	1 ½"	27		Acciaio zincato	Si
FRD352NPT	RM 52 NPT	Adattatore femmina 1 ½" NPT - femmina ¾" NPT	NPT	¾"	1 ½"	27		Acciaio zincato	Si
FRD353NPT	RM 53 NPT	Adattatore femmina 1 ½" NPT - femmina 1" NPT	NPT	1"	1 ½"	27		Acciaio zincato	Si
FRD354NPT	RM 54 NPT	Adattatore femmina 1 ½" NPT - femmina ½" NPT	NPT	1 ¼"	1 ½"	27		Acciaio zincato	Si
FRD361NPT	RM 61 NPT	Adattatore femmina 2" NPT - femmina ½" NPT	NPT	½"	2"	27		Acciaio zincato	Si
FRD362NPT	RM 62 NPT	Adattatore femmina 2" NPT - femmina ¾" NPT	NPT	¾"	2"	27		Acciaio zincato	Si
FRD363NPT	RM 63 NPT	Adattatore femmina 2" NPT - femmina 1" NPT	NPT	1"	2"	27		Acciaio zincato	Si
FRD364NPT	RM 64 NPT	Adattatore femmina 2" NPT - femmina 1 ¼" NPT	NPT	1 ¼"	2"	27		Acciaio zincato	Si
FRD365NPT	RM 65 NPT	Adattatore femmina 2" NPT - femmina 1 ½" NPT	NPT	1 ½"	2"	27		Acciaio zincato	Si
FRD371NPT	RM 71 NPT	Adattatore femmina 2 ½" NPT - femmina ½" NPT	NPT	½"	2 ½"			Acciaio zincato	Si
FRD372NPT	RM 72 NPT	Adattatore femmina 2 ½" NPT - femmina ¾" NPT	NPT	¾"	2 ½"			Acciaio zincato	Si
FRD373NPT	RM 73 NPT	Adattatore femmina 2 ½" NPT - femmina 1" NPT	NPT	1"	2 ½"			Acciaio zincato	Si
FRD374NPT	RM 74 NPT	Adattatore femmina 2 ½" NPT - femmina 1 ¼" NPT	NPT	1 ¼"	2 ½"			Acciaio zincato	Si
FRD375NPT	RM 75 NPT	Adattatore femmina 2 ½" NPT - femmina 1 ½" NPT	NPT	1 ½"	2 ½"			Acciaio zincato	Si
FRD376NPT	RM 76 NPT	Adattatore femmina 2 ½" NPT - femmina 2" NPT	NPT	2"	2 ½"			Acciaio zincato	Si
FRD381NPT	RM 81 NPT	Adattatore femmina 3" NPT - femmina ½" NPT	NPT	½"	3"			Acciaio zincato	Si
FRD382NPT	RM 82 NPT	Adattatore femmina 3" NPT - femmina ¾" NPT	NPT	¾"	3"			Acciaio zincato	Si
FRD383NPT	RM 83 NPT	Adattatore femmina 3" NPT - femmina 1" NPT	NPT	1"	3"			Acciaio zincato	Si
FRD384NPT	RM 84 NPT	Adattatore femmina 3" NPT - femmina 1 ¼" NPT	NPT	1 ¼"	3"			Acciaio zincato	Si
FRD385NPT	RM 85 NPT	Adattatore femmina 3" NPT - femmina 1 ½" NPT	NPT	1 ½"	3"			Acciaio zincato	Si
FRD386NPT	RM 86 NPT	Adattatore femmina 3" NPT - femmina 2" NPT	NPT	2"	3"			Acciaio zincato	Si
FRD387NPT	RM 87 NPT	Adattatore femmina 3" NPT - femmina 2 ½" NPT	NPT	2 ½"	3"			Acciaio zincato	Si

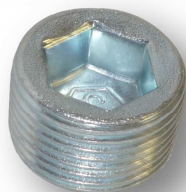


## Riduzioni a bicchiere serie RM

Sezione

XXI

Codice articolo	Sigla	Descrizione	Filett.	Ød	Øf	H	Peso (Kg)	Materiale	Disponibilità
FRD391NPT	RM 91 NPT	Adattatore femmina 4" NPT -femmina ½" NPT	NPT	½"	4"			Acciaio zincato	Si
FRD392NPT	RM 92 NPT	Adattatore femmina 4" NPT -femmina ¾" NPT	NPT	¾"	4"			Acciaio zincato	Si
FRD393NPT	RM 93 NPT	Adattatore femmina 4" NPT -femmina 1" NPT	NPT	1"	4"			Acciaio zincato	Si
FRD394NPT	RM 94 NPT	Adattatore femmina 4" NPT -femmina 1 ¼" NPT	NPT	1 ¼"	4"			Acciaio zincato	Si
FRD395NPT	RM 95 NPT	Adattatore femmina 4" NPT -femmina 1 ½" NPT	NPT	1 ½"	4"			Acciaio zincato	Si
FRD396NPT	RM 96 NPT	Adattatore femmina 4" NPT -femmina 2" NPT	NPT	2"	4"			Acciaio zincato	Si
FRD397NPT	RM 97 NPT	Adattatore femmina 4" NPT -femmina 2 ½" NPT	NPT	2 ½"	4"			Acciaio zincato	Si
FRD398NPT	RM 98 NPT	Adattatore femmina 4" NPT -femmina 3" NPT	NPT	3"	4"			Acciaio zincato	Si



## Tappi serie T

Sezione

XXII

Pagina

52

Indice

### Impiego

I tappi della serie T vengono utilizzati per la chiusura di ingressi inutilizzati.

Realizzazioni standard a magazzino	<ul style="list-style-type: none"><li>➤ Acciaio zincato</li><li>➤ Filettatura NPT e GK</li></ul>
Opzioni su richiesta	<ul style="list-style-type: none"><li>➤ Acciaio inossidabile</li></ul>
Modo di protezione	<ul style="list-style-type: none"><li>➤ Ex d IIC</li></ul>
Categoria	<ul style="list-style-type: none"><li>➤ II 2G</li></ul>
Temperatura ambiente	
Temperatura massima di esercizio	<ul style="list-style-type: none"><li>➤ -20°C / + 100° C</li></ul>
Direttiva	<ul style="list-style-type: none"><li>➤ 94/9/CE</li></ul>
Norme	<ul style="list-style-type: none"><li>➤ EN 50014 – EN 50018</li></ul>
Certificazioni	<ul style="list-style-type: none"><li>➤ CESI 05 ATEX 094</li></ul>
Installazione (secondo le norme EN 60079-14)	<ul style="list-style-type: none"><li>➤ Zona 1 - 2</li></ul>
Note	



# Tappi serie T

Sezione  
XXII

Codice articolo	Sigla	Descrizione	Ø d	Filettatura	H	Peso	Materiale	Disponibilità
FTP101	T 1	Tappo ½"	½"	GK			Acciaio zincato	€
FTP102	T 2	Tappo ¾"	¾"	GK			Acciaio zincato	€
FTP103	T 3	Tappo 1"	1"	GK			Acciaio zincato	€
FTP104	T 4	Tappo 1 ¼"	1 ¼"	GK			Acciaio zincato	€
FTP105	T 5	Tappo 1 ½"	1 ½"	GK			Acciaio zincato	€
FTP106	T 6	Tappo 2"	2"	GK			Acciaio zincato	€
FTP107	T 7	Tappo 2 ½"	2 ½"	GK			Acciaio zincato	€
FTP108	T 8	Tappo 3"	3"	GK			Acciaio zincato	€
FTP109	T 9	Tappo 4"	4"	GK			Acciaio zincato	€

Codice articolo	Sigla	Descrizione	Ø d	Filettatura	H	Peso	Materiale	Disponibilità
FTP101	T 1 NPT	Tappo ½" NPT	½"	NPT			Acciaio zincato	€
FTP102	T 2 NPT	Tappo ¾" NPT	¾"	NPT			Acciaio zincato	€
FTP103	T 3 NPT	Tappo 1" NPT	1"	NPT			Acciaio zincato	€
FTP104	T 4 NPT	Tappo 1 ¼" NPT	1 ¼"	NPT			Acciaio zincato	€
FTP105	T 5 NPT	Tappo 1 ½" NPT	1 ½"	NPT			Acciaio zincato	€
FTP106	T 6 NPT	Tappo 2" NPT	2"	NPT			Acciaio zincato	€
FTP107	T 7 NPT	Tappo 2 ½" NPT	2 ½"	NPT			Acciaio zincato	€
FTP108	T 8 NPT	Tappo 3" NPT	3"	NPT			Acciaio zincato	€
FTP109	T 9 NPT	Tappo 4" NPT	4"	NPT			Acciaio zincato	€



Componenti ed accessori antideflagranti

Components and accessories explosion-proof

### Condizioni generali di fornitura

- a) Le presenti condizioni generali di fornitura avranno efficacia per qualsiasi ordine se non espressamente derogate in forma scritta dalle parti e accettate sempre in forma scritta dalla Gaddi Gianfausto Antideflagranti Srl *(di seguito per brevità anche solo Gaddi)*.
- b) Gli ordini, in qualsiasi forma inoltrati dal cliente, non saranno in alcun modo vincolanti per Gaddi che potrà quindi non accettarli o accettarli parzialmente a suo insindacabile giudizio oppure recedere dagli stessi. In caso di contrasto tra l'ordine di acquisto del cliente e le presenti condizioni di fornitura, prevarranno quest'ultime salvo diversa volontà di Gaddi espressa in forma scritta così come in caso di difformità tra l'ordine e la relativa conferma di Gaddi prevarrà quest'ultima.
- c) I listini potranno subire, in qualsiasi momento, variazioni a insindacabile giudizio di Gaddi, diventando operativi dopo la notifica ai clienti. Le variazioni non si applicano agli ordini già in essere.
- d) I prezzi indicati da Gaddi si intendono, salvo diverse indicazioni dell'offerta, franco magazzino Gaddi con imballo standard, al netto di imposte, spese di trasporto, doganali ed altri oneri fiscali.
- e) I termini di consegna dei prodotti, se concordati, si riferiscono alla data di presa in carico da parte dello spedizioniere e decorreranno dall'attuazione da parte del cliente degli oneri e degli obblighi posti a suo carico quali ad esempio la presentazione di documenti o dall'esecuzione di pagamenti anticipati eventualmente pattuiti. I termini di consegna avranno comunque valore puramente indicativo e eventuali ritardi nella consegna dei prodotti non potranno comportare in ogni caso alcuna responsabilità in capo a Gaddi. Il cliente quindi non potrà imputare né richiedere a Gaddi eventuali risarcimenti dei danni subiti a causa di eventuali ritardi nella consegna dei prodotti.
- f) I prodotti saranno consegnati da Gaddi nel luogo indicato dal cliente e riportato sul relativo documento di trasporto a nulla rilevando la diversità di tale ultimo luogo con la sede del cliente che quindi esonera fin d'ora Gaddi da eventuali pregiudizi e danni subiti dal medesimo conseguenti il luogo di consegna dei prodotti.





Componenti ed accessori antideflagranti

Components and accessories explosion-proof

---

### Contestazione e reclami per difetti

- g) Contestazioni per consegne incomplete o errate oppure reclami per difetti riconoscibili e manifesti dovranno essere comunicate a Gaddi in forma scritta entro quindici giorni dalla loro scoperta fatto salvo l'eventuale diverso termine indicato nel certificato di garanzia. In difetto l'acquirente decadrà dal relativo diritto, considerata la perentorietà del termine.

### Garanzia

- h) Gaddi dichiara e garantisce che i prodotti dalla medesima commercializzati sono stati costruiti nel pieno rispetto delle normative nazionali ed internazionali regolanti la materia, l'ottima qualità dei materiali usati e la buona costruzione dell'apparecchio e ancora che lo stesso è stato collaudato accuratamente e sottoposto a severe ispezioni dal controllo qualità Gaddi.
- i) Per quanto riguarda l'inizio e la durata della garanzia si rimanda a quanto fissato nelle norme di garanzia dei prodotti vigenti al momento della vendita ed in particolare è confermato che la garanzia avrà validità di dodici (12) mesi.
- j) Non saranno in ogni caso coperti da garanzia:
- eventuali avarie di trasporto (graffi, ammaccature e simili),
  - danni e avarie causate da trascuratezza, negligenza, manomissione, disassemblaggio, incapacità d'uso, o riparazioni effettuate da personale non autorizzato,
  - avarie e malfunzionamenti conseguenti l'errata installazione del prodotto,
  - manutenzione,
  - utilizzo di accessori e pezzi di ricambio non originali,
  - ciò che può essere considerato normale deperimento per uso del prodotto,
  - danni e malfunzionamenti conseguenti un uso improprio e scorretto del prodotto difforme e in contrasto con le indicazioni d'uso